



Informationsveranstaltung Samnaun Tourismus

Sonntag, 21. November 2021

1



Ablauf

1. Einblick ins Marketing Samnaun
2. Ausblick Events
3. Weitere Informationen
4. Neuheiten im Skigebiet

Samnaun

2

2



Einblick ins Marketing Samnaun

- Rückblick Marketing
- Relaunch von samnaun.ch
- Ausblick Marketing-Massnahmen Winter 2021/22

3

Online-Bannerkampagne «Alles inklusive»

- Die Kampagne lief ab Ende Juni bis Ende August
- Online-Banner auf Newsportalen (z.B. Watson.ch, 20min.ch, blick.ch, weitere), auf Social Media und auf Google (SEA)
- Investition CHF 60'000
- 1.7 Mio. Einblendungen
- 25'000 User haben auf die Banner geklickt, rund die Hälfte der Besucher haben sich länger auf der Seite aufgehalten. Im Durchschnitt waren die Leute 3.5 Minuten auf der Landingpage, davon rund 1.5 Minuten aktiv



DIE GÄSTEKARTE «ALLES INKLUSIVE»

Entdecken Sie Samnaun zum Vorteilspreis.

Die Gästekarte «Alles inklusive»: Entdecken Sie Samnaun zum Vorteilspreis.

Jetzt profitieren



Samnaun

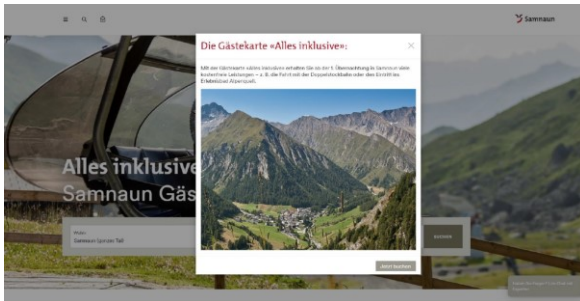
4

4

Online-Bannerkampagne «Alles inklusive»: Begleitende Massnahmen

Modal (Pop-up auf samnaun.ch): Website-Besucher, welche vor dem «Absprung» sind, werden mit dem Modal auf «Alles inklusive» aufmerksam gemacht.

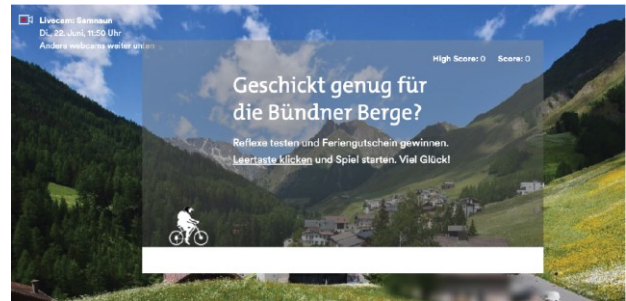
17'000 Einblendungen | 1000 Klicks



Samnaun

Webcam-Gamification: Auf der Webcam-Seite gab es ein Bike-Game. Ziel: Aufmerksamkeit generieren und E-Mail-Adressen für Newsletter akquirieren.

7500 Teilnehmer | 250 Gästekontakte

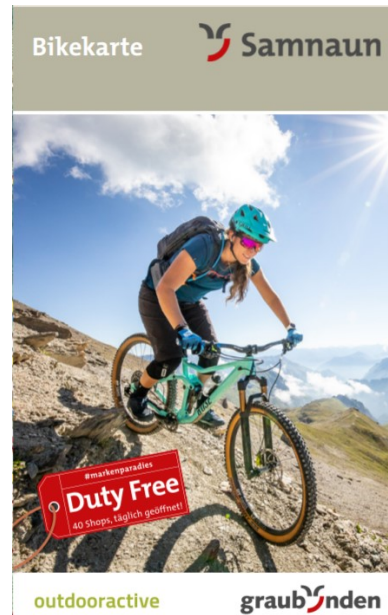


5

5

Bike-Kommunikation

- Instameet mit zahlreichen Social-Media Beiträgen im Juli
- Sommerkampagne «Fairtrail»
- Neue Wander- und Bike-Karte Samnaun



Samnaun

6

6

Neu: Werbespot SRF

- Laufzeit Oktober – November
- Media-Investition CHF 50'000
mindestens 37 Einschaltungen zur
Hauptsendezeit und während Skirennen
- Rund 4.7 Mio. Kontakte (Zielgruppe 15+ jährig)
resp. 1.2 Mio. (Zielgruppe 20 – 59-jährig)



Samnaun

7

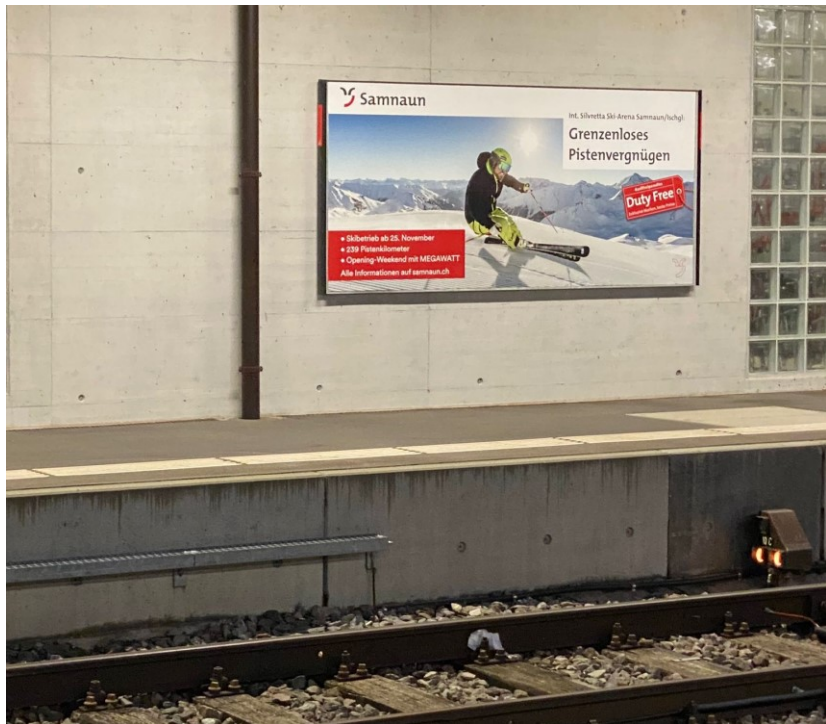
7

Online-Bannerkampagne Winterstart

- Kampagne läuft seit dem 15. November bis Mitte Dezember
 - Online-Banner auf Newsportalen (20min.ch | blick.ch | nau.ch, etc.) und Social Media
 - Die Kampagne ist koordiniert mit dem SRF-Werbespot: Der Banner wird vermehrt eingeblendet rund um die Sendezeiten des TV-Spots
 - Investition CHF 20'000 | ca. 1.7 Mio. Einblendungen | Engagement-Rate 2%
- Ziel: ca. 34'000 Personen, welche dank der Kampagne auf Samnaun aufmerksam werden



9



10

APG-Plakatkampagne

- Einsatzzeit im November : 3 bis 4 Wochen pro Standort
- 31 Standorte im Raum Zürich/Zug/Ostschweiz
- Investition CHF 20'000

Snowactive

- Mitgliederzeitung SwissSki
- Auflage 57'500
- Kooperation mit mehreren Samnauner Hotels

Switzerland // Graubünden // Samnaun

Grenzenloses Schneevergnügen auf 239 Kilometern Pisten!

Auf den ersten Blick
 Gipfelst 1402 m bis 2972 m
 Saison 26. November 2021 bis 1. Mai 2022
 Anzulage 239 km
 Anlagen 14 Skiliftanlagen, 4 Gondelliften, 25 Sesselliften, 12 Seilbahnen und Zauberschnee
 Kapazität 14.000 Personenkilometer
 Skipass
 • 100 Tage
 Erwachsene CHF 49.00 / Kinder 10-14 C-10 CHF 38.00 / 100 Skitage unter 10 Jahren in Begleitung eines Eltern/Elternteils
 • Winterferien Skitag
 Erwachsene CHF 30.00 / Senioren ab 68 CHF 27.00 / Kinder 10-14 Jahre CHF 16.00
 Liftplan
 4 km, kostenlos
 Top-Events
 • 21.11.2021 Best of Chawwa - Jubiläum 20 Jahre
 • 27.11.2021 Winter-Open-Air-Event
 • 27.11.2021 Schmittenjägerfest
 • Hängschi Sport und mehr, Tel. +41 8081 848 93 30, sport@hangschi.ch
 • Aaga Sport und mehr, Tel. +41 8081 848 93 07, sport@hangschi.ch
 • Peer Sport, Tel. +41 81 848 82 43, info@peer-sport.com
 • Saun-En-Park AG, Tel. +41 81 848 54 84, saunapark@post.ch
 • Quadski Zug Winterpark, Tel. +41 79 742 81 84, jam.jagg@midmusic.ch
 • Schneesportcenter AG, Tel. +41 81 841 84 54
 • Schweiz
 • 1. Schweizer Ski- und Schneebereich, Tel. +41 81 841 84 19, info@schneebereich.ch
 • Schweizer Schneebereich Samnaun, Tel. +41 81 848 55 11, info@schneebereichsamnaun.ch
 • White Passes - The other Ski School, Tel. +41 79 293 84 49, ski@white-passes.com
 News
 Informationen des Event-Schneepark-Trustee sind Saisonaufgaben, Informationen auf samnaun.ch/news
 Ausstatter
 Güter-Information Samnaun
 Dorfstrasse 4
 7502 Samnaun Dorf
 Tel. +41 81 841 88 39, info@samnaun.ch, www.samnaun.ch

Samnaun, ganz im Osten der Schweiz, ist der ideale Ort für die Ski- und Schneesportler. Denn die Silvretta Ski-Arena Samnaun liegt in einem der grössten und besterhaltenen Skigebiete der Alpen. Das grenzenlose Pistenvergnügen ist garantiert bei Samnaun. Nach mehr als 150 Jahren ist Samnaun ein einzigartiger Skiplatz, der sich über den gesamten Winter bis zum Ende November bis in den März hinein bei Bedarf erweitert werden. Samnaun hat mit 150 Tagen eine der längsten Wintersaisons der Alpen – von dem durch den Winter über das ganze Jahr hinweg, dem Skivergnügen auf dem Gelände der Silvretta Ski-Arena Samnaun wird ein toller Winterurlaub garantiert. Die Silvretta Ski-Arena Samnaun ist ein toller Winterurlaub im Skiurlaub. Die Silvretta Ski-Arena Samnaun ist ein toller Winterurlaub im Skiurlaub. Die Silvretta Ski-Arena Samnaun ist ein toller Winterurlaub im Skiurlaub.



Samnaun

11



Ich brauche Sie jeden Tag! Ganz im Osten der Schweiz, ist der ideale Ort für die Ski- und Schneesportler. Denn die Silvretta Ski-Arena Samnaun liegt in einem der grössten und besterhaltenen Skigebiete der Alpen. Das grenzenlose Pistenvergnügen ist garantiert bei Samnaun. Nach mehr als 150 Jahren ist Samnaun ein einzigartiger Skiplatz, der sich über den gesamten Winter bis zum Ende November bis in den März hinein bei Bedarf erweitert werden. Samnaun hat mit 150 Tagen eine der längsten Wintersaisons der Alpen – von dem durch den Winter über das ganze Jahr hinweg, dem Skivergnügen auf dem Gelände der Silvretta Ski-Arena Samnaun wird ein toller Winterurlaub garantiert. Die Silvretta Ski-Arena Samnaun ist ein toller Winterurlaub im Skiurlaub. Die Silvretta Ski-Arena Samnaun ist ein toller Winterurlaub im Skiurlaub.

... Informationen des Event-Schneepark-Trustee sind Saisonaufgaben, Informationen auf samnaun.ch/news
 Güter-Information Samnaun
 Dorfstrasse 4
 7502 Samnaun Dorf
 Tel. +41 81 841 88 39, info@samnaun.ch, www.samnaun.ch

- Waldhotel Samnaunhof**
 Dorfstrasse 48
 7502 Samnaun Dorf
 Tel. +41 81 841 84 81, info@waldhotel-samnaun.ch
- LARET private Boutique Hotel - Adults only
 Fürst-C. & C. Metz-Jönel
 Laretstrasse 9
 7502 Samnaun Dorf
 Tel. +41 81 848 51 39, www.laret.ch, info@laret.ch



12

Fallstaff Travel

- Kooperation mit Fallstaff Travel
- Inserat in der Winterausgabe
- Redaktioneller Beitrag in der Sommerausgabe
- Auflage 75'000
- Gegenwert der Kooperation: ca. EUR 25'000



Grenzenloses Pistenvergnügen:
Samnaun/Ischgl



Die internationale Silvretta-Arena Samnaun/Ischgl ist eines der besten Skigebiete der Alpen und bietet grenzenloses Pistenvergnügen auf 239 Kilometern Piste in der Schweiz und in Österreich. Die Schneesicherheit ist dank der Höhenlage auf 1800 bis 2800 m von Ende November bis Anfang Mai garantiert. 95 Prozent der Pisten können bei Bedarf beschneit werden. Samnaun hat mit 158 Tagen eine der längsten Wintersaisons der Alpen – wo sonst dauert der Winter fast ein halbes Jahr?

Die hochstehende Samnauner Gastronomie vereint im Drailländereck die besten Einflüsse von österreichischer, italienischer und Schweizer Küche. Dank der familiären Gastfreundschaft

in den ausschließlich familiär geführten Beherbergungsbetrieben hat Samnaun die zufriedensten Gäste der Schweiz, wie die Auswertung der Gästebewertungen zeigt.

Schliesslich überzeugt in Samnaun das hervorragende Preis-Leistungs-Verhältnis in allen Bereichen, sei es beim Skipass, beim Zollfrei-Shopping oder auch bei der Unterkunft und in der Gastronomie.

Jetzt Winterferien buchen auf www.samnaun.ch



Samnaun

12

12

Medienberichterstattung



POSTKARTE



Ans Ende der Schweiz

Eine Schande, wie viele Samnaun nicht kennen, findet unsere Autorin. Das Bergtal hat nämlich einiges zu bieten - von Zwergen bis zollfrei.

Text: JESSICA PRINZ

Samnaun

13

13

Menschen & Geschichten

- Schneesport-Club Samnaun
- Thomas Tumler
- Daniela Peer



Samnaun

14

14

Neu: Image-Film Samnaun

Die «Menschen und Geschichten» aus Samnaun stehen im Mittelpunkt
Lancierung im Januar 2022



Samnaun

16

16

Neu: Fotopoint Viderjoch

- Neuer «Bildrahmen» unterhalb des Viderjochs auf der Schweizer Seite
- Bringt User generated Content auf den Social-Media-Plattformen
- Setzt die Samnauner Landschaft optimal in Szene



Samnaun

18

18



Samnaun

Baracca Swiss Samnaun | Heidelberg

Kooperation mit Pop-up-
Restaurant in Heidelberg von
November bis Februar

19

19

Relaunch Website samnaun.ch



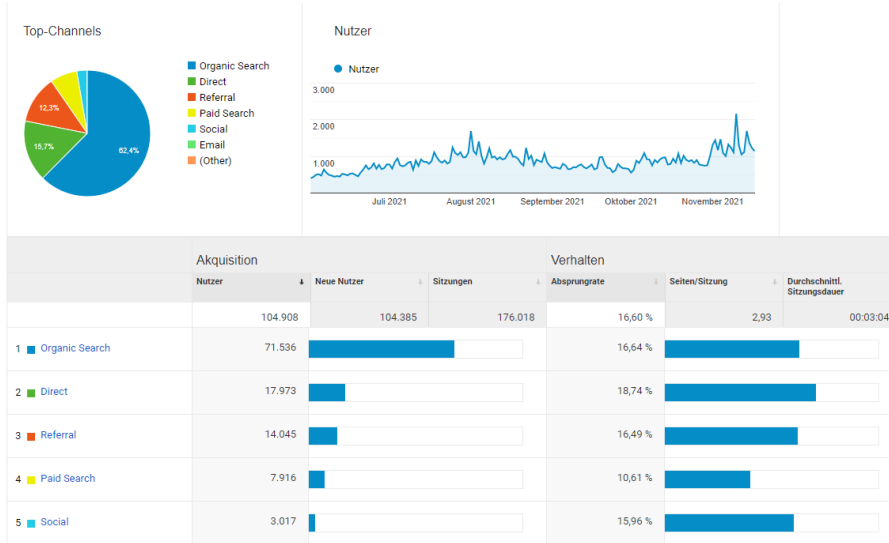
Samnaun

20

20

Relaunch Website samnaun.ch

Websites-Besuche 1.06.2021 bis 17.11.2021



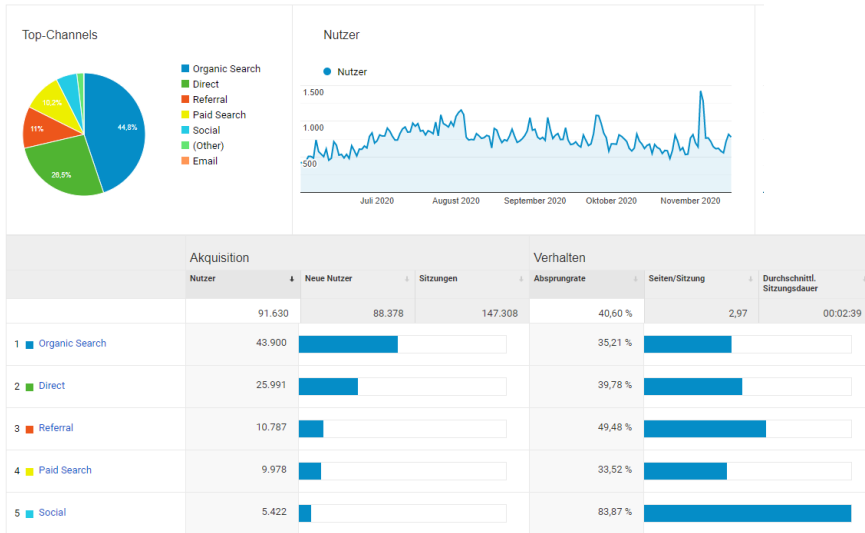
Samnaun

21

21

Relaunch Website samnaun.ch

Vorjahresvergleich 1.6. – 17.11.2020



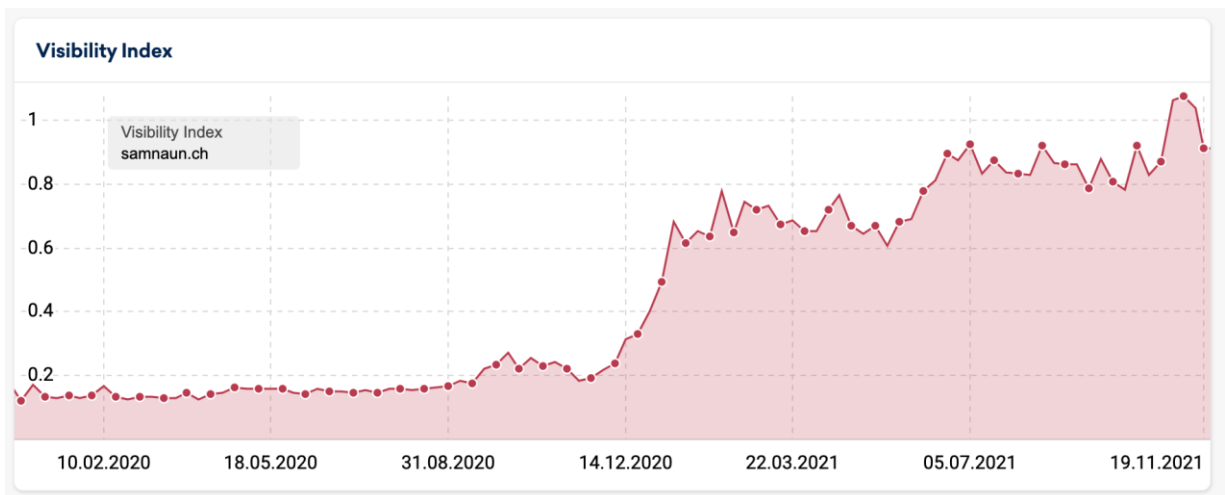
Samnaun

22

22

Relaunch Website samnaun.ch

Entwicklung Suchmaschinenindex



Samnaun

23

23

Exklusive Erlebnisse

Pulverschnee-Pauschalen

Exklusive Erlebnisse in den Samnauner Bergen



Unterwegs mit den Helden der Nacht

Unterwegs mit den Helden der Nacht auf der Pistenmaschine: Spektakuläre und eindruckliche Pistenmaschinenfahrt, einwöchiger Zutritt zur exklusiven VIP-Lounge auf dem Alptröder Sattel, eine Flasche Champagner und eine Bündler Jauseplatte inklusive.



Pulverschnee trifft auf Sternschnuppe

Unvergessliches Skiwochenende in den Samnauner Bergen: 1 Übernachtung in der Heidelberger Hütte mit Halbpension inkl. 2-Tageskarte der Silvretta Ski-Arena.



Pulverschnee einatmen

Samnauner Schneeschuhtour: private 2-stündige Schneeschuh-Wanderung, Materialmiete und Verpflegung inklusive.

Samnaun

24

24

Übersicht Kampagnen und Marketing Mix Winter 2021/22

3 exklusive buchbare Wintererlebnisse: Samnauner Sternentour, Helden der Nacht, Hüttenerlebnis Heidelberger Hütte

Onlinemassnahmen:

- Google Adwords-Kampagne
- Kooperationen Bergfex und skiresort.de: Content Ad's, Sitebars, Promoboxen, Content Newsletter, Gewinnspiel
- Social Mediawerbung: Storytelling Wintergeschichten

Offlinemassnahmen:

- TV-Spots SRF
- Inserate: SnowActive
- Kooperation Blick
- SRF Wetterkanal
- Zollfrei-Marketing





Samnaun

25


25

Opening-Wochenende in Samnaun






Best of ClauWau
26. November



Schmuggler-Trophy
27. November



MEGAWATT
27. November

26

 Samnaun


Winter-Opening

Samstag, 27. November 2021, 18.00 Uhr

Open-Air-Konzert mit MEGAWATT,
Samnaun Dorf, Eintritt frei



samnaun.ch/opening

Das Winter-Opening mit Power:
Grenzenloses Pistenvergnügen,
sportliche Events, Rock und
Weihnachts-Shopping in 40 Shops.



Medienpartnerschaft mit Blick.ch

- Inserate im Blick und SonntagsBlick
- Advertorials auf blick.ch
- Online-Banner auf blick.ch
- Gegenwert der Kooperation CHF 60'000
- Auch am Frühlings-Schneefest werden konnten wir eine Medienpartnerschaft mit Blick im gleichen Umfang umsetzen

27

27

Frühlings-Schneefest



6. Formations-EM
7.-10. April



1. Comedy im Schnee
9. April



32. Frühlings-Schneefest
10. April

28



Silvretta Schüler-Cup
22. – 24. April 2022

29

Events Sommer 2022



Gipfelgenuss
2. Juli



Schweizer Schach-
Einzelmeisterschaften
4. – 11. Juli



Stammgäste-Wochenende
19.–21. August

30



Weitere
Informationen

31

Rückblick Sommer 2021

Logiernächtestatistik Sommersaison 2021 (01.05. - 31.10.2021)



Sommer 2021							
	Mai	Juni	Juli	August	September	Oktober	Summe
Samnaun Dorf	2'059	4'855	17'550	19'939	10'790	5'610	60'803
Ravalsch	253	1'015	5'418	5'461	2'655	646	15'448
Plan	0	0	117	66	14	19	216
Laret	186	255	3'865	3'752	812	278	9'148
Compatsch	39	231	2'810	2'197	1'261	269	6'807
Total	2'537	6'956	29'760	31'415	15'532	6'822	92'422
Total Hotels	2'245	5'501	21'943	23'742	13'340	5'430	71'801
Total Ferienwohnungen	292	855	8'217	7'675	2'192	1'392	20'623
Ø Aufenthaltsdauer							3.09
Vollbelegungslage	1.0	2.5	11.5	12.2	6.0	2.6	35.7

Monatsvergleich zum Vorjahr							
	Δ in %	Δ absolut					kumuliert
	+ 59.3%	+ 8.2%	- 3.2%	+ 24.3%	- 5.4%	- 16.4%	+ 4.9%
	+ 944	+ 481	- 984	+ 6'134	- 890	- 1'338	+ 4'347

Herkunftslander* (Saison kumuliert)				
	2021	2020	Δ in %	Anteil
Schweiz	66'587	69'680	- 4.4%	72.0%
Deutschland	18'342	13'890	+ 32.1%	19.8%
Niederlande	1'750	983	+ 78.0%	1.9%
Italien	1'128	615	+ 85.0%	1.2%
Tschechien	913	420	+ 117.4%	1.0%
Österreich	799	554	+ 44.2%	0.9%
Diverse	2'893	1'933	+ 49.7%	3.1%
Total	92'422	88'075		100.0%

* aufgelistet sind die 6 Länder mit dem höchsten Anteil an Logiernächten

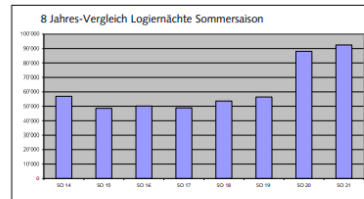
Logiernächte 8-Jahres-Vergleich							
	SO 14	SO 15	SO 16	SO 17	SO 18	SO 19	SO 21
Mai	4'359	1'538	1'326	891	1'361	1'025	1'593
Juni	4'004	2'748	2'758	3'228	3'633	4'218	5'875
Juli	15'110	14'418	14'725	14'871	16'963	17'579	30'744
August	18'756	16'466	18'252	17'474	18'514	19'033	25'281
September	8'972	9'077	8'331	8'356	8'664	10'391	16'422
Oktober	5'735	4'351	4'833	4'088	4'500	4'190	8'160
Total	56'936	48'598	50'205	48'908	53'635	56'436	88'075

Vergleich Sommer 2020							
	Mai	Juni	Juli	August	September	Oktober	Summe
Samnaun Dorf	1'381	4'424	17'878	16'166	11'115	6'641	57'605
Ravalsch	91	721	6'264	4'474	2'894	727	15'171
Plan	0	0	64	24	0	14	102
Laret	46	442	3'917	2'779	1'363	549	9'096
Compatsch	75	288	2'621	1'838	1'050	229	6'101
Total	1'593	5'875	30'744	25'281	16'422	8'160	88'075
Total Hotels	1'302	4'960	21'504	19'687	13'796	6'805	68'054
Total Ferienwohnungen	291	915	9'240	5'594	2'626	1'355	20'021

Saison 2021 im Vergleich zur Saison 2020							
	2021	2020	Δ	2021	2020	Δ	2021
Total Hotels	+ 943	+ 541	+ 39	+ 4'055	-456	-1'375	+ 3'747
Total Ferienwohnungen	+ 1	-60	-1'023	+ 2'081	-434	+ 37	+ 602

Anteil Logiernächte: Oktober 2021						
	Erw.	Anteil	Kinder	Anteil	Virtretter	Anteil
2021	5'820	85.3%	919	13.5%	83	1.2%
2020	6'930	84.9%	998	12.2%	232	2.8%

Anteil Logiernächte (Saison kumuliert)						
	Erw.	Anteil	Kinder	Anteil	Virtretter	Anteil
2021	80'240	86.8%	11'626	12.6%	556	0.6%
2020	77'028	87.5%	10'139	11.5%	908	1.0%



Samnaun Stand: 11.11.2021

32

32

Kurtaxensätze seit 1. November 2021

- Kurtaxe CHF 4.00 pro Logiernacht Erwachsene ab 17 Jahren
- Werbebeitrag CHF 1.00 pro Logiernacht

Keine Unterscheidung zwischen Haupt- und Nebensaison.

Samnaun

33

33

Neue Finanzierung «Alles inklusive» ab 2022ff

Pauschale Finanzierung an die Bergbahnen mit einer Annahme von 70'000 Logiernächte Erwachsene während der Sommersaison.

Samnaun

34

34

Unterkunftsverzeichnis ab Winter 2022/23 online

- Kein gedrucktes Unterkunftsverzeichnis mehr
- Auflage war zuletzt 4000 Exemplare pro Jahr
- Logiernächtebeitrag von der Gemeinde neu gekoppelt an TOMAS-Eintrag
- Gesetzeskonforme Umsetzung
- 2 Varianten für die Vermieter:
 - online buchbar: Kommission bei Buchungsabschluss
 - Objektinserat CHF 250 pro Jahr
- Wer noch nicht bei TOMAS ist: Einmalige Aufschaltkosten CHF 200

Samnaun

35

35

The screenshot displays the Samnaun website's accommodation search interface. At the top, the Samnaun logo and contact information (+41 81 861 88 30, info@samnaun.ch) are visible. Below the navigation bar, there are search filters for location (Schweizer Franken), sorting (Zufällig), and a search button. The search results show 130 items, with two highlighted: 'Ferienwohnung Apart Bella Mira' (3x A★★★★, 4.7 Ausgezeichnet, 16 Bewertungen) and 'Sonnenhotel Soldanella-Sonneck' (4.7 Ausgezeichnet, 125 Bewertungen). Each result includes a photo and a 'Details' button.

Gepäcktransport in Ihre Unterkunft

- Seit 1. November kostenpflichtig:
1 bis 4 Gepäckstücke CHF 44
5 bis 8 Gepäckstücke CHF 66
9 bis 16 Gepäckstücke CHF 99
- Von überall in der Schweiz in das Hotel/Ferienwohnung
- Service bestellen auf samnaun.ch/gepäck



Samnaun


36

36

Samnaun-Gutschein von E-Guma

- bereits über 200 Einlösestellen
- Einlösen via App oder Web
- Jederzeit Überblick über eingelöste Gutscheine
- Abrechnung am Monatsende
- Kommission 1.5%
- Informationen und Anmeldung auf samnaun.ch/gutschein

Engadin Samnaun Val Müstair Gutscheine Warenkorb



Sie können diesen Gutschein personalisieren.

Gutschein für

Gutschein von

Widmung

160 Zeichen übrig

Samnaun-Gutschein

Verschenken Sie ein Stück Samnaun!

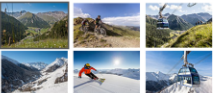
Der Samnaun-Gutschein ist vielseitig einsetzbar: Ob für eine Hotelübernachtung, ein romantisches Abendessen, für das Duty-Free-Shopping, einen Besuch im Alpenquell Erlebnisbad oder den Skispass.

Der Gutschein wird an vielen Einlösestellen in Samnaun, im Unterengadin und im Val Müstair akzeptiert und kann so flexibel eingesetzt werden. Mit der **voucher2mobile-App** hat man zudem den Gutschein immer auf dem Smartphone dabei.

Weitere Informationen zum Gutschein und eine Übersicht über die Einlösestellen finden Sie auf samnaun.ch/gutschein.

Betragsauswahl
CHF 50.00

Gutscheingrafik
Bitte wählen Sie Ihr Wunschbild!



Saisonaufaktveranstaltung Samnaun | 8. Dezember 2020

37

37

Gastgeberpass Winter 2021/22

- Dank dem Gastgeberpass können die Gastgeber/-innen und Mitarbeitenden mit Gästekontakt das Angebot in der Region kostenlos oder vergünstigt kennenlernen, was sich positiv auf die Gästeberatung auswirkt.

Kostenlose Ferientipps*

Eintritt Eisweg Engadlin
Für die Seen | Pflanzsteinen - Anfang März
Zinsvergünstigung gemietet | Winter
- Camping | 01 81
+41 81 862 01 01 | eisweg-engadlin.ch

Schiffahrt rund um Gian Jon
Rondel | Ende Dezember - Ende März
Trennen auf Anfrage
Rundfahrt und Taktung: Jan. Jun.
+41 81 862 91 01 | gjan.ch

Dorführung Ardez
Ardez | 18.02.21 - 18.02.22 | Do und Sa
10:00 - 16:00 | Online-Anmeldung
Tourpaket: Hotel Schürli's Albers
+41 81 862 21 84



50% Rabatt auf Erlebnisse

Kornalmitten in Sion
Samt | November - März | Montag - Freitag
15.5 | auf Anrechtung
Bata | 01866 | Call Center
+41 81 864 81 05 | kornal.ch

Einige Pizzen nach Wahl
Plan | November - April | täglich | (Öffnungszeiten
gemäss Website) | Tischreservieren erwünscht
Hotel | 01866 | 11 | 01 | 864 81 05 | hotelplan.ch

**Einige Übernachtung im Einzel- oder
Doppelzimmer im Samnaunerhof**
Samnaun | 18.11.21 - 18.12.21
auf Anfrage | Rabatt gilt nicht für Bagelgruppen
Hotel | 01866 | 81 | 01 | 864 81 01 | samnaunerhof.com

Engadin Samnaun Val Müstair

Gastgeberpass



Winter 2021/22

Samnaun

38

38

Samnaun.TV

Samnaun Compatsch, 1715 m

TV-Boxen können beim EW Samnaun gekauft werden
Samnaun.TV kann auch über das Web empfangen werden.



SAMNAUN MONTAG
Tag: 3°C, Nacht: -2°C



PALINKOPF AKTUELL
3°C | 18 % | 16 km/h



18:53₃₉

LIVE

39

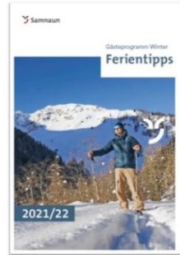
Broschüren

- Web-PDFs und Bestell-Formular auf samnaun.ch/broschüren



Schöne Ferien - Inspiration

Samnaun



Ferientipps - Gästeprogramm Winter 2021



Liftinfos

40

40

Frischer Markenauftritt

Wir stellen Ihnen das Samnaun-Logo gerne zur Verfügung.



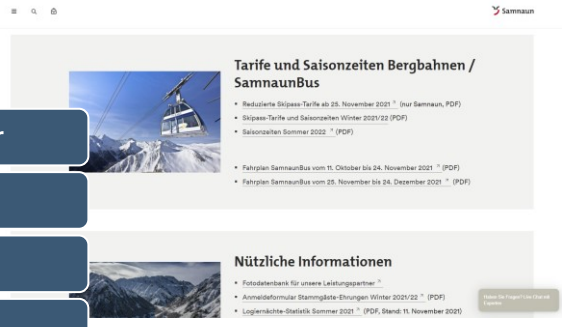
Samnaun

41

41

samnaun.ch/service

- Die Informationsseite für unsere Leistungspartner
- aktuelle Informationen
- Links zum Thema Covid19
- Fotodatenbank
- Logiernächtestatistik
- Messordnung
- etc.

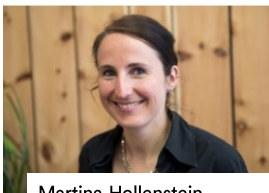


Samnaun

42

42

Team Samnaun



Martina Hollenstein
Direktorin



Bernhard Aeschbacher
Leiter Gäste-Information



Jürgen Walch
Leiter Events



Carolin Roesner
Event-Assistentin und
Gäste-Information



Jasmin Jenal
Marketing und
Gäste-Information



Marion Prinz
TOMAS-Support und
Gäste-Information



Alexander Zanetti
Lernender 2. Lehrjahr

Samnaun

43

43

TourCert

- Label für nachhaltige Destinationen



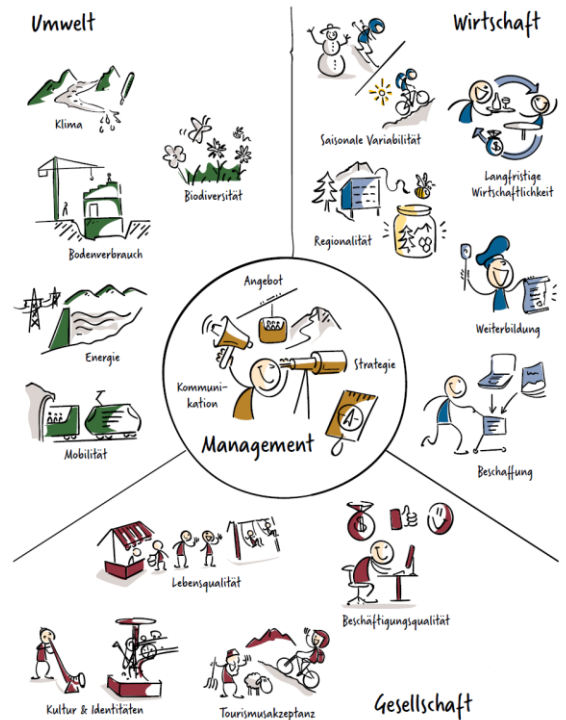
Nachhaltigkeit
ist in aller
Munde



3 Dimensionen

- Gesellschaft
- Wirtschaft
- Umwelt

+ Management, z.B. Verbände, Vereine, Gemeinden, Tourismusorganisationen etc.



Quelle: Schuler, Y. & Pirchl-Zaugg, Y. (2021). Nachhaltigkeit in Schweizer Tourismusdestinationen. Scuol: Tourismus Engadin Scuol Samnaun Val Müstair AG & ZHAW Zürcher Hochschule für Angewandte Wissenschaften.

Engadin Samnaun Val Müstair

46

Vision der Tourismusorganisation (I)

Wir **leben, stärken** und **entwickeln** die Destination Engadin Samnaun Val Müstair gemeinsam mit **unseren Partnern** vor Ort.

Wir bieten unseren Partnern und Gästen mit unseren Dienstleistungen einen **einzigartigen Mehrwert**.

Wir setzen auf einen in allen **drei Dimensionen nachhaltigen Tourismus** für eine erfolgreiche Zukunft unserer Region. So tragen wir dazu bei, dass sich unsere Destination **wirtschaftlich positiv** entwickelt, ein in Bezug auf **soziale Aspekte** attraktives Lebens- und Ferienumfeld besteht (Kultur, Gesellschaft, Lebensqualität) und die **natürlichen Lebensräume** für Mensch und Tier mit einer hohen landschaftlichen Qualität erhalten bleiben.

Engadin Samnaun Val Müstair

47

47

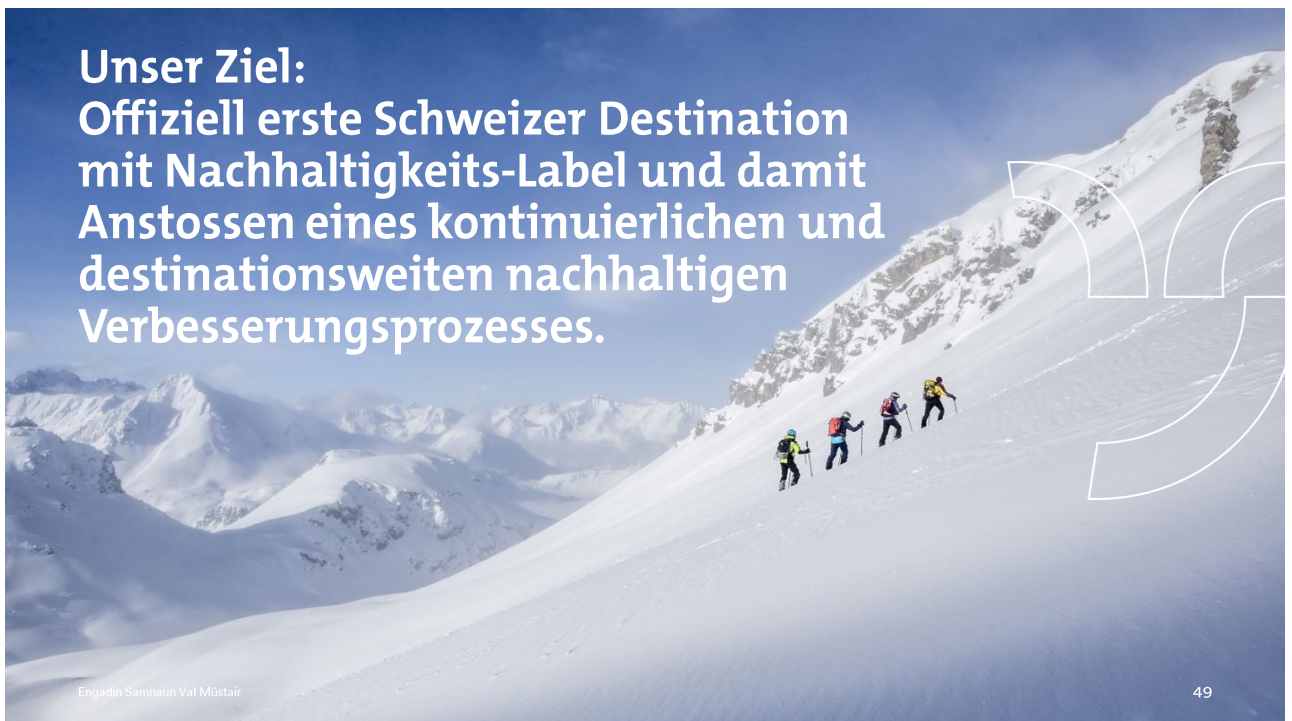
Vision der Tourismusorganisation (II)

Wir nehmen unsere **Verantwortung als Leaderbetrieb** wahr und gemeinsam mit **unseren Partnern** halten und entwickeln wir unsere **Positionierung als nachhaltige Feriendestination** stetig weiter. Im Schweizweiten Vergleich sind wir anerkannt als **Vorreiter im Bereich des nachhaltigen Tourismus**.

Engadin Samnaun Val Müstair

48

48



49

Was bringt eine Zertifizierung?



Gäste / Reisende

- Orientierung
- Glaubwürdigkeit
- Entscheidungshilfe



Anbieter

- Steigerung Image und Wettbewerbsfähigkeit bei Gästen, Arbeitnehmern und Partnern
- Qualitätssteigerung
- Erwerb fachlicher Kompetenzen
- Übernahme Verantwortung

Engadin Samnaun Val Müstair

50

50

Im Fokus steht nicht das Label,
sondern der kontinuierliche Weg
zur Verbesserung.



Engadin Samnaun Val Müstair

51

51

Erfolgsfaktoren für die Zertifizierung einer Destination



DMO-intern

- Strategische Grundlagen
- Interner Rückhalt
- Personelle (und finanzielle) Ressourcen
- Glaubwürdige Leader-Persönlichkeit



In der Destination

- Gemeinsame Vision, Verständnis und Ziele
- Unterstützung politischer Instanzen
- Engagierte, glaubwürdige Partnerbetriebe
- Möglichst hohe Verbindlichkeit

Engadin Samnaun Val Müstair

52

52

Roadmap bis zur Erstzertifizierung – dann fängt die Arbeit erst an!



Engadin Samnaun Val Müstair

53

53

3 Schwerpunkte im Erst-Zertifizierungsjahr

		
Akquise Partnerbetriebe und Support	Erarbeitung Destinations-Verbesserungsprogramm, w.m. erste Umsetzungen	Aufarbeitung Grundlagen (Strategie, Umfragen, Analysen)

Partnerbetriebe in Samnaun gesucht!

Engadin Samnaun Val Müstair

54

54



55



Aktuelle Lage im Skigebiet

56

56

Samnaun startet am 25. November

- Gemäss Mario Jenal ist zur Zeit unklar, ob Ischgl am 25. November auch öffnet. Weitere Informationen dazu im Gastgeber-Newsletter am 22. November
- Regeln im Skigebiet: samnaun.ch/compliance
- Allgemeine Informationen zum Coronavirus: samnaun.ch/corona



Samnaun

57

57

Samnaun

«1850 Samnaun» – Das Samnaun-Bier

Jetzt erhältlich! Weitere Informationen
www.samnaun.ch/1850

58

Fragen/Diskussion



Samnaun

Gäste-Information Samnaun

+41 81 861 88 30

info@samnaun.chwww.samnaun.ch

Social Media

facebook.com/SamnaunEngadininstagram.com/Samnaun_ch

Öffnungszeiten Wintersaison

Mo–Fr 8–18 Uhr

Sa 8–12 und 13–18 Uhr

So 8–10 und 15–18 Uhr

59

59



Vielen Dank.

Bernhard Aeschbacher
Leiter Gäste-Information
+41 81 861 88 32
b.aeschbacher@samnaun.ch

Martina Hollenstein
Direktorin
+41 81 861 88 02
m.hollenstein@engadin.com