



Dienstag, 25. November 2025

Informationsveranstaltung Samnaun Tourismus

Ablauf

- Grussworte von **Gabriella Binkert Becchetti**, Verwaltungsratspräsidentin TESSVM
- Rückblick Sommer 2025
- Ausblick Winter 2025/2026 und Ausblick Sommer 2026
- Einblicke in das Marketing und PR
- Informationen von der Gäste-Information Samnaun
- Aktuelle Lage im Skigebiet
- Impulsreferat von **Thomas Köhle**, Geschäftsführer TVB Paznaun-Ischgl



Grussworte von Gabriella Binkert Becchetti, Verwaltungsratspräsidentin TESSVM

Touring als neues Geschäftsfeld



Samhaun



Marke und Claim

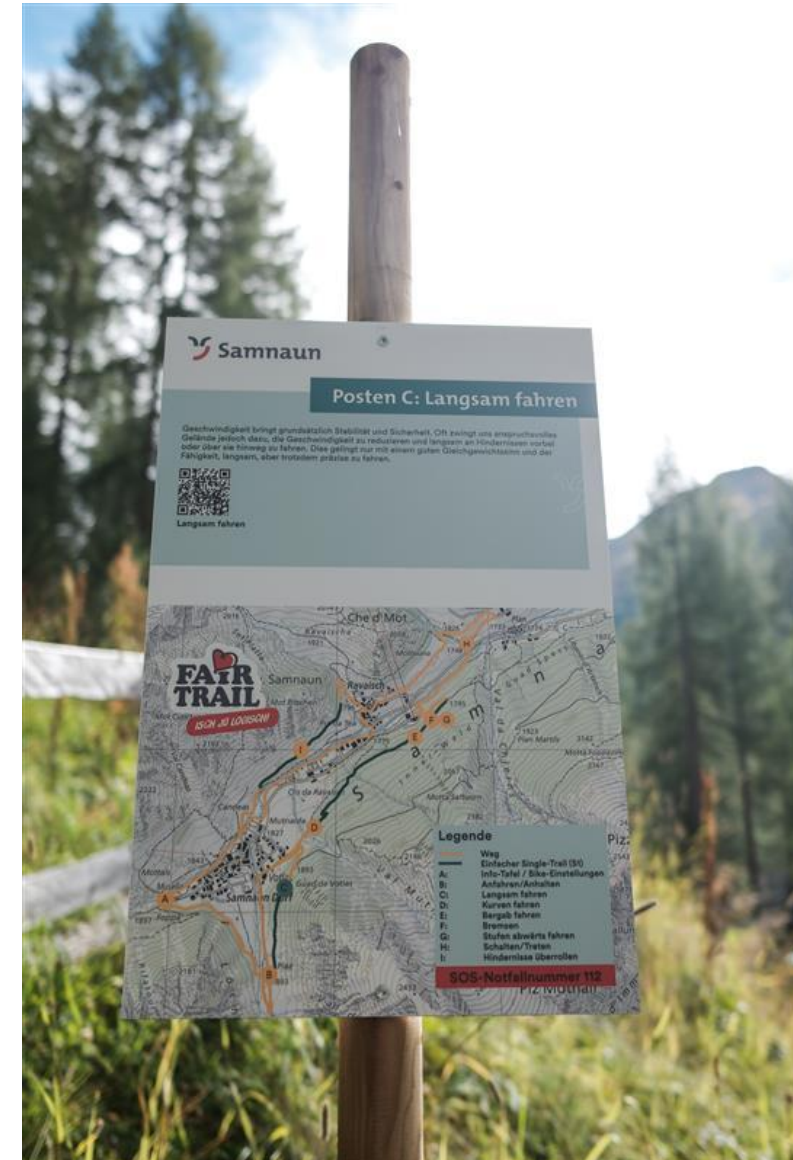


Rückblick Sommer



Mountainbike Skill Loop

- Zusammenarbeit von Graubünden Bike, der Gemeinde Samnaun und der Gäste-Information Samnaun
- Samnaun ist eine Pilotgemeinde in Graubünden, die als Erste den Skill Loop umsetzt
- Ziel ist ein attraktives, niederschwelliges Übungsangebot für alle Mountainbike-Einsteiger*innen



Mountainbike Skill Loop

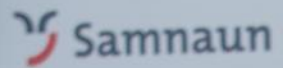
Für wen ist der Skill Loop gedacht?

- für Mountainbiker, die ihre Grundtechnik auffrischen möchten
- für Einsteiger*innen, die sich auf einfachem Terrain ausprobieren wollen
- für Gäste und Einheimische, die Bewegung in der Natur suchen

Wie funktioniert der Skill Loop?

Auf dem Tal-Trail in Samnaun wurden an verschiedenen Standorten Tafeln mit QR-Codes angebracht. Die QR-Codes führen zu kurzen Übungsvideos, die Schritt für Schritt die wichtigsten Bike-Skills erklären.





Posten A: Bike-Einstellungen

Ein gut eingestelltes Bike ist Voraussetzung für sicheres und effizientes Fahren. Wir schauen hier die wichtigsten Grundeinstellungen an, welche du selbstständig und einfach mit einem Multitool und einer Pumpe vornehmen kannst.



Sattelhöhe



Bremseneinstellung



Reifendruck

Für Einstellungen am Fahrwerk, bei Unklarheiten oder Defekten, wendest du dich am besten an lokale Sport-Geschäfte:

Bike Academy & Rental



ZEGG Sport & Mode



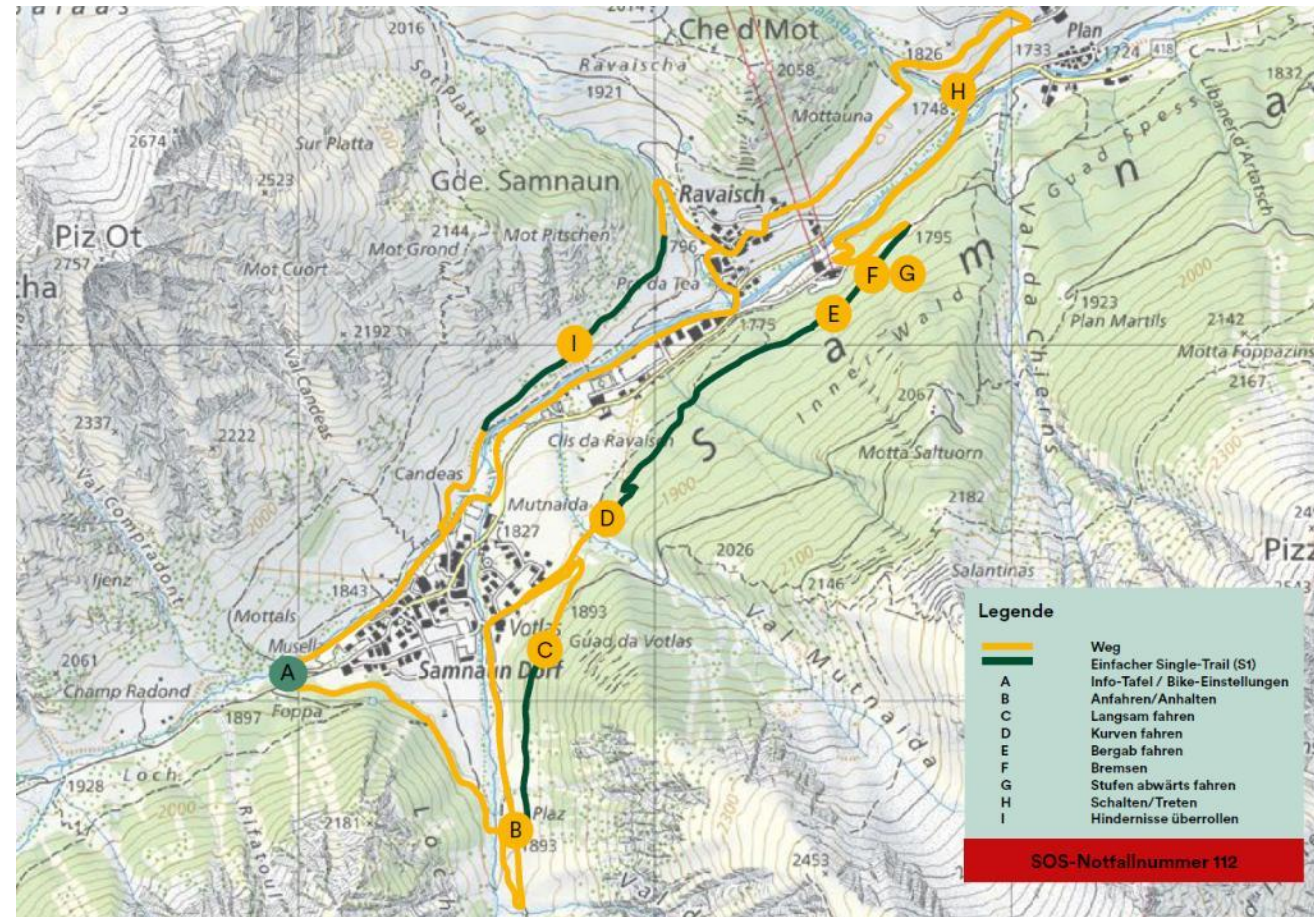
FAIR
TR



Mountainbike Skill Loop

Wo befindet sich die Runde?

Die Runde startet direkt in Samnaun, verläuft mehrheitlich entlang der bestehenden Talrunde und ist auf Outdooractive erfasst.



Mountainbike Skill Loop

Kommunikation

- *Leitidee:* «Gemeinsam mutig»
- *Story:* Ein einheimischer Grossvater wagt sich dank seinem Enkel Schritt für Schritt aufs E-Bike auf dem Skill-Loop. Wir zeigen Überwindung, Lernerfolg und Freude.
- *Kanäle:* Social Media, Webseite, Talversand, Allegra, Samnaun Journal, Gäste-Newsletter
- Geschichte, Bilder, 20-Sekunden-Kurzclip




Sur tuot

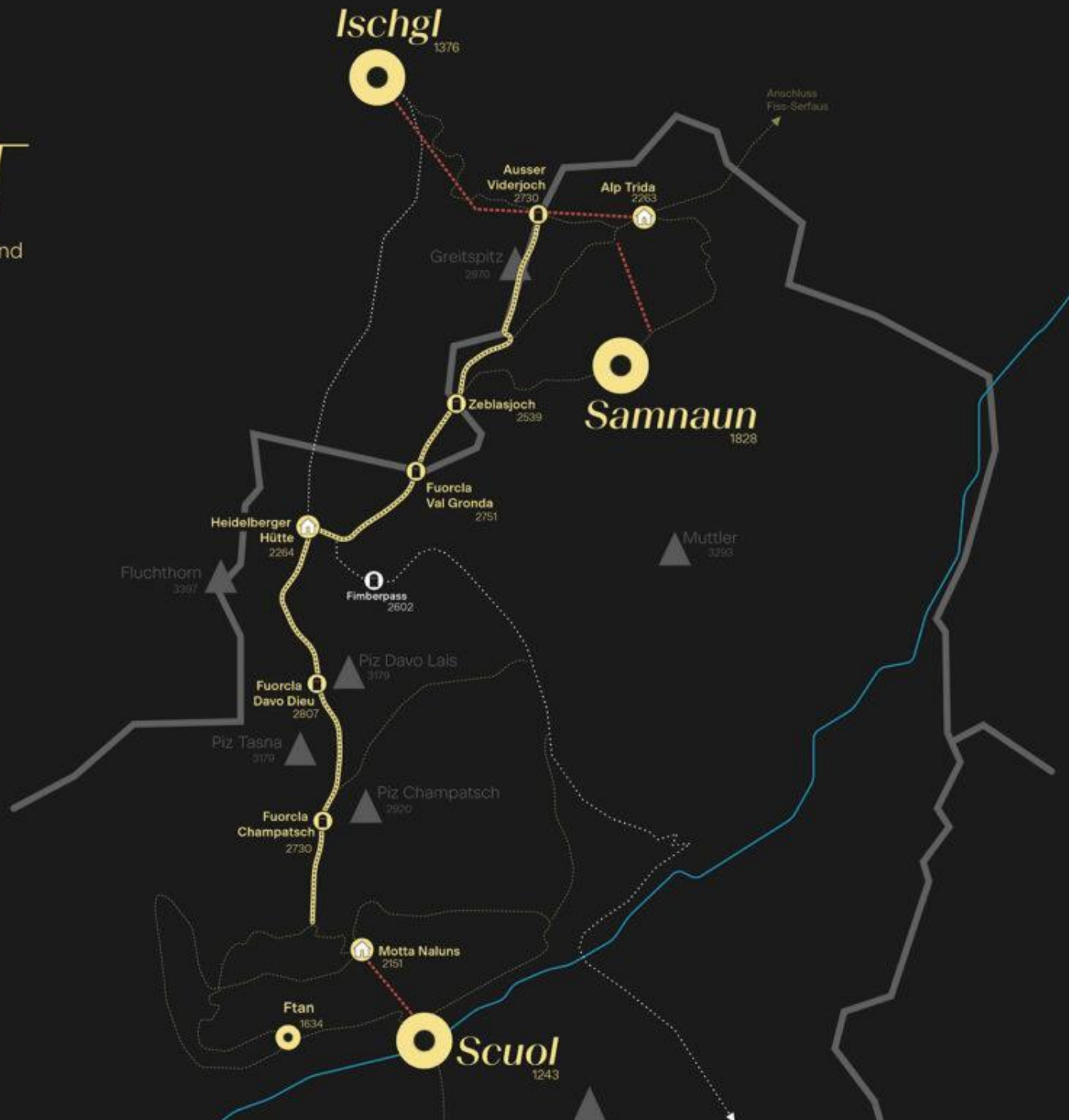
- SUR TUOT – rätoromanisch für «über allem».
- Trail-Verbindung zwischen Ischgl, Samnaun und Scuol bleibt stets oberhalb von 2200 m ü. M.
- Im Sommer arbeitete ein neunköpfiges Team eine Woche lang am Trail von der Fuorcla Champatsch über die Fuorcla Davo Dieu bis zur Heidelberger Hütte.



SUR TUOT

hochalpin - eindrücklich - verbindend

-  Sur Tuot (28km)
-  konventionelle Alpencross-Route
-  Anschluss-Trailnetz
-  Bergbahn
-  Landesgrenze





Silvretta Bike-Arena Samnaun/Ischgl

- Seit 2024 wird die Silvretta Bike-Arena Samnaun/Ischgl mit (E-)MTB-Trails in 2 Ländern und über 100 km von Samnaun und Ischgl gemeinsam beworben.
- **Marketingmassnahmen 2025**
 - Onlinewerbung
 - *BORN Magazin*: Trailpatrol, Interview mit Thomas Köhle, Online-Verlosung
 - *e-mtb / mtb-news*: Social Media Beiträge, Newsletter, etc.
 - *Ride Magazin*: Online-Ads, Newsletterbanner
 - *Div. Inserate*: BORN, Ride, Bergstolz, Ski Austria
 - etc.



Silvretta Bike-Arena Samnaun/Ischgl

- Bike- und Trailkarte wurde überarbeitet:
 - Vorderseite: Übersicht mit den Wegen und Trails in Samnaun und Ischgl
 - Rückseite: Trails und deren Schwierigkeitsgrad
- Im Sommer 2025 wurden bei den Traileingängen «Stelen» montiert
- **Greitspitz:** Umfahrung des steilsten Wegabschnitts zwischen Flimjoch und Greitspitz wurde umgesetzt
- **Alter Weg Alp Trida – Alpstein:** wurde saniert
- **Chavrà:** Bestehender Wanderweg wurde saniert
- **Candeas:** Wurzelstellen wurden mit Holzkonstruktionen versehen

Silvretta Bike-Arena Samnaun/Ischgl

Ausblick Sommer 2026

- Gemeinsame Marketingmassnahmen werden weitergeführt
- Für das Flimjoch wird Ischgl ein Konzept ausarbeiten, das den Start/Einstieg zu allen Trails darstellt
- Beschilderung wird verbessert
- Bike- und Trailkarte wird wieder mit Ischgl abgestimmt

Ausblick Winter



Silvretta Ski-Arena Samnaun/Ischgl

Zwei neue 8er Sesselbahnen mit Sitzheizung und Wetterschutzhauben:

- Die **Höllbodenbahn C1** (ab 2025) transportiert bis zu 4200 Personen pro Stunde. Die neue Bergstation wurde 500 Meter östlich der Idalp gebaut, um die Verkehrsführung zu optimieren.
- Die **Sassgalunbahn C3** (ab 2025) mit einer Kapazität von 3400 Personen pro Stunde ersetzt den bisherigen 6er-Sessellift und verbessert den Zugang zu umliegenden Pisten.

Ausblick Winter 2026/2027:

Die **Höllkarbahn C2** (ab 2026) mit einer Länge von 1.850 Metern bietet eine Förderleistung von 4200 Personen pro Stunde und sorgt für mehr Komfort und kürzere Wartezeiten im Bereich Höllkar.

Silvretta Ski-Arena Samnaun/Ischgl



Schmugglerrunde: neues Konzept

- User müssen mindestens eine Schmugglerrunde in System hochladen
- Ranking von allen Tracks bleibt bestehen
- Unter allen Teilnehmenden, die eine Schmugglerrunde hochgeladen haben, werden am Ende der Saison attraktive Preise verlost
- Bevor Gewinner*innen verständigt werden, werden die Tracks auf Missbrauch begutachtet



Trainingspiste (69b)

Ab dem Winter 2025/26 plant der SSC Samnaun, regelmässig Trainingsgruppen nach Samnaun zu holen, um auf der Rennpiste (Nr. 69b) am Alp Trida Sattel zu trainieren.

Dank der gewässerten und vereisten Pistenoberfläche können Trainingsgruppen, Skiclubs und Verbände unter realistischen Rennbedingungen trainieren.

Ziel dieses Angebots ist es, Samnaun als professionellen Trainingsstandort zu etablieren und damit die sportliche Entwicklung und die regionale Wertschöpfung zu fördern.





4. Schmuggler-Trophy 29. November 2025



«ROCK ANTENNE» Winter-Opening
29. November 2025



**Weihnachtsmarkt
13. Dezember 2025**



**Silvesterplausch
31. Dezember 2025**



FIRE SQUAD
MEMBERS OF CULCHA CANDELA
20.12.2025

LIVE
Members of Culcha Candela
Alp Trider Sattel Samnaun
Beginn 14:00 Uhr
SCHNEEBEBEN
POWERED BY

Samnaun



Schneebeben

20.12.2025 | 7.2.2026 | 7.3.2026 | 28.3.2026



Mondschein-Skifahren

1.1.2026 | 1.2.2026 | 2.3.2026



NachtZauber am Musella

28.1.2026 | 11.2.2026 | 18.2.2026

Samnaun Music Days

20.-21.3.2026



23. Int. Silvretta Schüler-Cup
10.-12. April 2026



10. Formations-EM
24.-26. April 2026

Samnaun



36. Int. Frühlings-Schneefest
mit Beatrice Egli
25. April 2026



**TOM Easter Concert
mit Robin Schulz
5. April 2026**



**TOM Spring Concert
mit Ben Zucker
19. April 2026**



**TOM Closing Concert
mit Christina Aguilera
2. Mai 2026**

Ausblick Sommer



Wanderweg Flimjoch-Flimspitze

Der vom Flimjoch auf die Flimspitze führende Wanderweg wurde 2021 aus geologischen Gründen gesperrt.

Nun konnte eine Neutrassierung des Weges etwas weiter westlich des Grates, auf Tiroler Seite, hergestellt werden. Damit gibt es wieder eine Wegverbindung zwischen Joch und Gipfel.



Terra Raetica Trails
2. Juli 2026



Arlberg Classic Car Rally
3. Juli 2026



12. Samnauner Gipfelgenuss
4. Juli 2026



Schweizer Nationalfeiertag
1. August 2026



Ischgl Ironbike
8. August 2026



Discgolf Schweizer Meisterschaften
14.-16. August 2026



Stammgäste-Wochenende
21.-23. August 2026



Genusswoche
September 2026

Genusswoche

Programm-Highlights (Beispiele aus Scuol)

- Exklusive Mittags- und Abendmenüs mit regionalem Schwerpunkt
- Verkostungen und Kamingespräche mit lokalen Produzent*innen
- Kochkurse und Workshops
- Genusswanderungen mit kulinarischem Erlebnis

Genusswoche

Ablauf für Betriebe

- *Interessensbekundung*: Anmeldung bis Ende Februar.
- *Kick-off*: Eingeladene Betriebe nehmen an einer Informationsveranstaltung teil.
- *Programm-Eingabe*: Betriebe übermitteln Menü oder Rahmenprogramm inkl. Datum, Zeit- und Preisangaben per E-Mail.
- *Kommunikation und Vermarktung*: Die TESSVM übernimmt die Kommunikation (u. a. Medienmitteilung, Website, Werbematerialien).

Genusswoche

Vorteile für teilnehmende Betriebe

- Sichtbarkeit im Rahmen einer stark kommunizierten Veranstaltung
- Möglichkeit, sich als Botschafter*in regionaler Kulinarik zu positionieren
- Netzwerkmöglichkeiten mit Produzent*innen und Partnerbetrieben
- Teilnahme an einem Programm, das Gäste in die Region lockt und verlängerte Aufenthalte begünstigen kann.

A woman with blonde hair, wearing a black puffer jacket, a pink scarf, a red leather skirt, and black boots, stands in the center of an elevator. She is holding two shopping bags (one black, one gold) in her right hand and a pair of skis in her left hand. She is smiling and looking towards the camera. The elevator has a metallic interior with dark horizontal bars. The text "Marketing und PR" is overlaid in large white letters across the bottom half of the image.

Marketing und PR

Sommer-Kampagne 2025



Home of Trails-Kampagne

- Im Rahmen der neuen 3-jährigen Bike-Kampagne wird das Home of Trails Graubünden mit den 6 Top-Bikeregionen im Zielmarkt Deutschland weiter bekannt gemacht.
- Von 2025 bis 2027 steht das Thema Liebe im Zentrum der Kampagne.
 - 2025: Biketyp-Quiz und Dating-Show
 - 2026: Seitensprünge

Home of Trails-Kampagne

- **Biketyp-Quiz**
Bei uns in der Region landeten die Quiz-Teilnehmenden mit dem Resultat: Abenteuer*in. Als eine von fünf Highlighttouren für Abenteuer*innen wurde der Fimberpass empfohlen.
- **Dating-Show**
Die Influencerin Kaddi Kestler war drei Tage in der Region unterwegs um Bike-Content unserer Region zu produzieren. Davon war sie einen Tag in Samnaun und absolvierte die Fimberpass-Tour.



Blind Date: Kaddi Kestler x Engadin Samnaun Val Müstair

Teilen



Auf ins wilde Abenteuer

Kaddi in Engadin Samnaun Val Müstair

Ansehen auf  YouTube



Winter-Kampagne 2025/26





«Drei Täler. Drei Gesichter.»



- **Fulimanter Start:** Über 110'000 YouTube-Aufrufe in weniger als 24 Stunden
- 94 % Zuschauerbindung bis zum letzten Frame
- Hohe Resonanz auf Instagram (über 71'000 Views in den ersten Tagen)
- Hohe Teilnahme am Wettbewerb mit integrierter Gäste-Umfrage
- Neuer Benchmark im TESSVM-Marketing



Co-Kopfsponsoring Thomas Tumler



Weitere Marketing-Massnahmen

Snowonline.de (ehemalig skigebiete-test.de)

- Imagekampagne: Banner in versch. Formaten (siehe Bild)
- Contentpaket: Kommunikation von zwei Events in Samnaun (Saisonstart und Frühlingsschneefest)

Bergfex

- Promotionskampagne
- Region der Woche (KW01 und KW11)
- Bergfex-NL (KW 02 und KW 06) kommunizieren wir die Musikevents



Social Media-Strategie

- Strategische Weiterentwicklung des Social-Media-Auftritts der DMO ist gestartet
- Zweitägiger Praxisworkshop
 - Einheitlicher Qualitätsstandard für alle drei Täler
 - Fokus auf Reels: Standards und Struktur für Planung, Produktion und Schnitt
- Community-Leitfaden inkl. Netiquette-Seite
- Abschluss Mandat mit einheimischen Fotografen
 - Regelmässig aktuelle Bilder aus der Region für Social Media
 - Weitere Fotoshootings, um Bilddatenbank zu aktualisieren

Medienarbeit

Medienmitteilungen

- 20.6.2025 | [Klassiker auf vier Rädern und Berggenuss pur](#)
- 1.10.2025 | [Beatrice Egli kommt nach Samnaun](#)

Medienreisen

- September 2025 | GRF Hong Kong Fam Trip
- September 2025 | SnowActive, Joseph Weibel |
Recherche zum Silvretta Schüler-Cup → Bericht erscheint im Dezember 2025

Das Wandern

Bewegte Geschichte eines zollfreien Tals

Samnaun GR ist als Einkaufsparadies mit tiefen Preisen bekannt. Wie das Tal zum Sonderfall wurde – und warum die Zollfreiheit heute nur mehr am Rand eine Rolle spielt.

Text: Remy Kappeler

Das Samnauntal wirkt weniger traditionell als das Engadin mit seinen alten Dörfern. Bei der Anfahrt sieht man schon von Weitem die rot leuchtenden Tankstellenanzeigen und Werbetafeln für zollfreie Produkte wie Zigaretten und Schnaps. Doch nicht nur durch sie, sondern auch durch eine bewegte Geschichte hat sich Samnaun seinen Platz im Tourismus geschaffen.

TAL WIRD URBAR GEMACHT
Das Hochtal an der Grenze zu Österreich ist fruchtbar, das stellen die Bauern aus dem Unterengadin um 1000 n. Chr. fest: Weil es in Samnaun durchschnittlich fünf Grad wärmer ist als im Engadin auf gleicher Höhenlage, wachsen Roggen und Gerste gut. So begin-

nen die Bauern, das abgeschiedene Tal im Sommer wie eine Alp zu bewirtschaften. Sie erreichen es von Ramosch her zu Fuss und mit Tieren über das Val Fenga und das Zebblasjoch. Die tiefe Schlucht des Val da Tschera, wo heute zwei Strassen durchführen, ist damals noch unpassierbar.

Ab 1200 geben die Herren von Tarasp den Bauern ihr Land in Samnaun zur Pacht, wodurch diese sesshaft werden. Im Tal wird nur romanisch gesprochen, die Weiler und Dörfer erhalten die romanischen Namen, die sie heute noch tragen. Die Winter sind hart, weil das Tal jeweils lange Zeit von der Umwelt abgeschnitten ist.

KRIEG UND LEID
1529 beginnt im Engadin die Reformation, auch Samnaun folgt dem neuen Glauben. Das stört den habsburgischen Landesfürsten

Leopold, er bangt um seine Hoheitsrechte im Engadin. So fällt er 1620 mit 8000 Mann in Graubünden ein, auch ins Samnauntal, das unterdessen über einen Pfad durch die Schlucht von Österreich her erreichbar ist. Die Soldaten brandschatzen die Dörfer, stehlen einen Teil des Viehs, viele Menschen sterben. Unter den neuen Besitzern werden die Überlebenden zum katholischen Glauben zurückgeführt. Folglich kommt es zu langjährigen Auseinandersetzungen mit dem reformiert gebliebenen Ramosch. Zudem sucht die Pest das Tal zweimal heim. Nur wenige Menschen leben noch hier.

Sie erholen sich nur langsam, suchen neue Partnerinnen und Partner, um Familien zu gründen. Und finden diese im Tirol, das über den Schluchtweg einfach erreichbar ist. Im Tal wird immer mehr Altbayerisch gesprochen, das Ro-

manische verliert sich. Die Dörfer werden neu aufgebaut – im Tiroler Stil. Unter den Dächern sieht man heute noch die sich kreuzenden Holzbalken.

MIT DER STAATSGRÜNDUNG KOMMEN DIE ZÖLLE

Mit der Gründung des modernen Schweizer Bundesstaates 1848 führt die Schweiz Zölle gegenüber dem Ausland ein, in Compatsch wird eine Zollstelle eingerichtet. Der Pfad nach Österreich wurde unterdessen zum Karrenweg ausgebaut – er ist die einzige Möglichkeit, Handel mit der Aussenwelt zu treiben. Mit der Einführung der Zölle werden die Waren auf einen Schlag teurer – zu teuer für viele. Deshalb entlässt der Bundesrat Samnaun 1892 aus dem Schweizer Zollgebiet, die Zölle fallen weg.

Von 1907 bis 1912 wird die Strasse auf der Schweizer Seite des Val da Tschera gebaut. Samnaun ist damit erstmals direkt mit der Schweiz verbunden. Das Parlament in Bern will nun die Zollfreiheit aufheben. Doch die Strasse ist im Winter nicht befahrbar, und so bleibt die Sonderregelung bestehen. Als in den 1950er- und 1960er Jahren der Individualverkehr aufkommt, beginnt die Zeit, in der die Menschen mit ihren Autos auf dem Weg ins Tirol oder ins Südtirol ins Tal fahren, um günstig einzukaufen.

INS SKIGEBIET INVESTIERT

Immer wieder gibt es fortan politische Vorstösse, die Zollfreiheit abzuschaffen – vergebens. So kommt die Samnauner Bevölkerung zu Wohlstand. Sie bauen sich ein zweites Standbein auf und er-

richten Ende der 1970er-Jahre ein grosses Skigebiet, das mit Ischgl verbunden ist. Seither ist es möglich, mit Seilbahnen in eineinhalb Stunden von Ischgl in die Schweiz zu gelangen – ein Tagesausflug ins zollfreie Shoppingparadies für die Österreicher.

Doch dann ist Schluss mit der Sonderstellung: Ab 2001 müssen die Geschäfte in Samnaun eine Sondergewbesteuer zahlen. Dieses Geld – heute jährlich etwa drei Millionen Franken – fliesst zum einen an den Bund als Mehrwertsteuersersatz, zum anderen wird die Wirtschaft im Tal gefördert. Durch die neue Steuer sind die Preise für die Waren nicht mehr so tief wie früher. Nichtsdestotrotz setzt die Tourismusdestination aus Marketinggründen weiterhin auf das Label «zollfrei».



Um Samnaun zu erreichen, musste man früher über Österreich reisen.

Das Wandern



Halm um Halm, Büschel um Büschel: In Samnaun GR geraten Wandernde ins Sammelfieber. Denn in Unter Malfrag wächst massenhaft wilder Schnittlauch. Er verleiht Speisen eine scharfe Note – auch dem Outdoorfondue aus dem Rucksack.

Text und Bilder: Rémy Kappeler

Blopp, blopp, blopp. Immer wieder fährt die Klinge durchs Grün. Blopp, blopp, blopp, tönt es ganz leise, wenn sie die einzelnen Schnittlauchhalme durchtrennt. Als würden kleine Blasen aus dem Wasser auftauchen, in dem wir knöcheltief stehen. Das Geräusch unterscheidet sich deutlich von jenem, wenn Gras geschnitten wird. Dann tönt es weniger gehaltvoll, weniger hohl als beim Schnittlauch.

Am Morgen wandern wir von der Alp Trida oberhalb Samnaun los, über die Alp Bella, den Hang schräg hinauf auf den Spatlaskopf. Dort beginnt unser Abenteuer in den Schnittlauchgründen der Unter Malfrag. Sie sind von Weitem schon zu sehen: Dunkle Stellen in den saftiggrünen Wiesen, feuchte Abschnitte, die in der Talsohle unten an einen wild schäumenden Bergbach grenzen.

ERST DIE ARBEIT, DANN DAS FONDUE

Begleitet werden wir von Thomas Jenal. Im Samnauntal aufgewachsen, führt er seit über 30 Jah-

SnowActive (Beilage Schnee)

SCHWEIZ | GRAUBÜNDEN | SAMNAUN

SAMNAUN. GRENZENLOSES SCHNEEVERGNÜGEN.

Skigebiet
• 1400 m bis 2872 m.

Salon
• 27. November 2025 bis 3. Mai 2026

Alpinisten
• 239 km

Anlagen
• 3 Pendelbahnen, 4 Gondelbahnen,
25 Sesselbahnen, 13 Skilifte
und Zauberteppiche.

Kapazität
• 96000 Personen/Stunde.

Skipass

• VIP-Tagesskipass:
Erwachsene CHF 79.– /
Kinder 10–16 Jahre CHF 49.– /
VIP-Skipass unter 10 Jahren in
Begleitung eines Elternteils frei
• Wochenpass (6 Tage):
Erwachsene CHF 399.– /
Senioren ab 65 CHF 329.– /
Kinder 10–16 Jahre CHF 215.–

Top-Events

• 29.11.2025
4. Schmuggler-Trophy
• 29.11.2025
Winter-Opening-Konzert mit
«ROCK ANTENNE»-Band
• 25.4.2026
Frühlings-Schneefest-Konzert
mit Beatrice Egli

Lalpen

• 4 km, kostenlos.

Ski miete

• Hangl Sport und Mode,
Tel. +41 81 861 93 30,
sportmode@hangl.ch
• ZEGG Sport und Mode,
Tel. +41 81 868 57 57,
sport@zegg.ch
• Pear Sport,
Tel. +41 81 868 52 60,
info@pearsport.com
• Sport Sat Punt AG,
Tel. +41 81 868 56 66,
samnaun@sportpunt.ch
• Gaudenz Zegg Wintersport,
Tel. +41 79 762 59 06,
jan.zegg@malmurainza.ch
• Schneesportcenter Alptrider Sattel,
Tel. +41 81 861 86 54,
schneesportcenter@
bergbahnen-samnaun.ch

Ski schule

• Schweizer Schneesportschule
Samnaun,
Tel. +41 81 868 55 11,
info@schneesportschulesamnaun.ch
• 1. Schweizer Ski- und
Snowboardschule Samnaun
Tel. +41 81 861 93 34,
info@snosports-samnaun.ch
• White Passion –
The other Ski School,
Tel. +41 79 319 14 49,
ski@pearsport.com

Kontakt

• Gäste-Information Samnaun
Dorfstrasse 4
7563 Samnaun Dorf
Tel. +41 81 861 88 30
info@samnaun.ch
www.samnaun.ch



Samnaun, ganz im Osten der Schweiz, ist der Anziehungspunkt für Ski- und Schneesport-Fans: Die Silvretta Ski-Arena Samnaun/Ischgl ist eines der grössten und beliebtesten Ski-gebiete der Alpen. Das grenzüberschreitende Ferienparadies mit garantierter Schneesicherheit von November bis Mai setzt laufend neue Standards im Skisport.

Auch neben den Pisten bietet Samnaun Ferienerlebnisse in gepflegter Atmosphäre. Das einzige Zillfrel-Paradies der Schweiz ermöglicht vergnügliches Shopping mitten in der imposanten Bergkulisse. Die Familientradition bei den Beherbergungsbetrieben, aussergewöhnliche Persönlichkeiten und die spezielle geografische Lage machen Samnaun zu dem,

was es ist: ein einzigartiges Fleckchen in der Schweiz. Die Internationale Silvretta Ski-Arena Samnaun/Ischgl bietet ein grenzenloses Vergnügen auf 239 Kilometern Pisten in der Schweiz und in Österreich. 45 moderne Transportanlagen stehen zur Auswahl. Die Schneesicherheit ist dank der Höhenlage auf 1800 bis 2800 m ü. M. und den rund 1150 Schnee-

Erzeugern von Ende November bis Anfang Mai garantiert. 95 Prozent der Pisten können bei Bedarf beschneit werden. Samnaun hat mit 158 Tagen eine der längsten Wintersaisons der Alpen – wo sonst dauert der Winter fast ein halbes Jahr! Die Pistenauswahl lässt keine Wünsche offen: Vom höchsten Punkt im Ski-gebiet, dem Gletschspitz auf 2872 m ü. M., stehen



dem Wintersportler acht verschiedene Pisten zur Auswahl. Das Ski-gebiet besticht durch seine Grösse und ist doch erstaunlich kompakt: Von jedem Punkt gelangt der Wintersportler mit maximal drei Liftfahrten wieder zurück zum Ausgangspunkt. Schliesslich überzeugt in Samnaun das hervorragende Preis-Leistungs-Verhältnis in allen Bereichen, sei es beim Skipass, beim Zillfrel-Shopping oder auch bei der Unterkunft und in der Gastronomie.

Mit der «Schmugglerunde» das Ski-gebiet entdecken
Mit der «Schmugglerunde» können die Wintersportler das grosse Ski-gebiet auf einfache Weise kennenlernen. Drei unterschiedliche Routen von

leicht/Bronze über mittel/Silber bis anspruchsvoll/Gold führen über unterschiedliche Pisten durch das Ski-gebiet. Bei der Gold-Runde werden 37,2 Pistenkilometer und 6870 Höhenmeter abgefahren. Die Schmugglerunde kann mit der kostenlosen Samnaun-App getrackt werden, unter allen Teilnehmern werden attraktive Preise verlost!

Zahlreiche Konzert-Highlights und sportliche Events
Zum Wintersaison-Start findet am Samstag, 29. November 2025, ab 17.30 Uhr in Samnaun Dorf das kostenlose Opening-Konzert mit der «ROCK ANTENNE»-Band statt. Ebenfalls am 29. November steht die 4. Schmuggler-Trophy auf dem Programm: Teams zu 2 bis



FOTOS: ANDREA BELICHT / MARK WENIG / MARIO CURTI / FALKE SATZGEM / CLIP



4 Personen transportieren «Schmuggler-Säckel» spielerisch über die Grenze – mit überraschenden Wendungen, Begegnungen mit Zöllnern und Unterstützung durch Komplizen. Im Frühling folgen vier Open-Air-Konzerte mitten im Ski-gebiet, terminiert zwischen 5. April 2026 und 2. Mai 2026. Ergänzend setzt der Nachwuchs ein Ausrufezeichen: Der Internationale Silvretta Schöler-Cup bringt im April an mehreren Tagen junge Athletinnen und Athleten aus zahlreichen Ländern nach Samnaun. Über 800 Kinder und Jugendliche

messen sich beim grössten Skirennen Europas in den Disziplinen Ski-Cross und Riesenslalom. Zum Saisonende richten sich die Blicke zudem auf die 10. Formations-EM vom 24.–26. April 2026. Alle Informationen zu den Events auf samnaun.ch/events.



Winterwelten ADAC & Outdoor



ANZEIGE

Schneeparadies Samnaun

Skispaß, kulinarische Erlebnisse, Top-Events und zollfreies Shopping-Vergnügen: Samnaun bietet Aktivitäten und Genuss für Urlauber mit vielseitigen Ansprüchen.

Wer einen schneesicheren Wintersportort mit langen, gut erschlossenen Pisten sucht, ist in Samnaun genau richtig. Die insgesamt 230 Kilometer langen Abfahrten der Silvretta 360 Arena kontinuierlich enterecken sich vom Gemeindeflur auf 3700 Metern. Mit zum 2022 Meter hohen Grotthaus von hier haben Rittfahrer und Snowboarder die Wahl zwischen acht Pisten und profitieren dabei von der ständigen Modernisierung und Erweiterung des winterlichen Infrastruktur. Mit maximal drei Liftfahrten erreichen Pulverschnee-Liebhaber von jedem Punkt des Skigebiets immer wieder den Ausgangspunkt für neuen Abenteuern. Das Gebirge bietet auch schon dem aktiven Skifahrer ein unvergleichliches Erlebnis. Egal ob der Skifahrer in der ersten oder zweiten Hängung liegt, die ihm einen fantastischen Blick auf die Alpen bietet, die ihm einen fantastischen Blick auf die Alpen bietet.

Dank umfangreicher Nachweissungsmöglichkeiten, wie Samnaun für Langläufer, das Skivergnügen von Ende November bis Anfang Mai. Doch die Vielfalt im Skisport ist nicht nur in der Vielfalt der Pisten, sondern auch in der Vielfalt der Angebote. Samnaun bietet eine Vielzahl an Aktivitäten, die den Urlaubern eine unvergleichliche Erfahrung bieten. Von der Skifahrt bis zum Skisprung, von der Skitour bis zum Skicross, von der Skibergsteig bis zum Skiclimb, von der Skisport bis zum Skisprung, von der Skitour bis zum Skicross, von der Skibergsteig bis zum Skiclimb.

Samnaun ist ein Ort, an dem man sich wohlfühlt. Hier findet man alles, was man braucht, um einen unvergleichlichen Urlaub zu verbringen. Von der Skifahrt bis zum Skisprung, von der Skitour bis zum Skicross, von der Skibergsteig bis zum Skiclimb.

Mehr Infos: samnaun.ch

ANZEIGE

Perfekt für Kids

Samnaun bietet attraktive Angebote für die ganze Familie. In der Silvretta 360 Arena finden Kinder und Jugendliche eine Vielzahl an Aktivitäten, die den Urlaubern eine unvergleichliche Erfahrung bieten. Von der Skifahrt bis zum Skisprung, von der Skitour bis zum Skicross, von der Skibergsteig bis zum Skiclimb.

Events im April

Im April 2022 gibt es zum ersten Mal ein Skisport-Event in der Silvretta 360 Arena. Am 16. April findet das Skisport-Event statt, das von der Silvretta 360 Arena organisiert wird. Das Event ist ein Skisport-Event, das von der Silvretta 360 Arena organisiert wird. Das Event ist ein Skisport-Event, das von der Silvretta 360 Arena organisiert wird.

Paradies für Freerider

Wer zum Skisporturlaub in die Silvretta 360 Arena kommt, hat die Möglichkeit, die Pisten der Silvretta 360 Arena zu nutzen. Die Pisten der Silvretta 360 Arena sind ein Skisport-Event, das von der Silvretta 360 Arena organisiert wird. Das Event ist ein Skisport-Event, das von der Silvretta 360 Arena organisiert wird.

Kulinarik-Hotspot

Samnaun ist ein Ort, an dem man sich wohlfühlt. Hier findet man alles, was man braucht, um einen unvergleichlichen Urlaub zu verbringen. Von der Skifahrt bis zum Skisprung, von der Skitour bis zum Skicross, von der Skibergsteig bis zum Skiclimb.

Auf den Spuren der Schmuggler

Samnaun ist ein Ort, an dem man sich wohlfühlt. Hier findet man alles, was man braucht, um einen unvergleichlichen Urlaub zu verbringen. Von der Skifahrt bis zum Skisprung, von der Skitour bis zum Skicross, von der Skibergsteig bis zum Skiclimb.

Weihnachtshopping

Samnaun ist ein Ort, an dem man sich wohlfühlt. Hier findet man alles, was man braucht, um einen unvergleichlichen Urlaub zu verbringen. Von der Skifahrt bis zum Skisprung, von der Skitour bis zum Skicross, von der Skibergsteig bis zum Skiclimb.

Swisstainable

- Momentan befinden sich 12 Betriebe auf Level I und einer befindet sich im Prozess.
- ZEGG Sport & Mode strebt Mithilfe der ZHAW bereits Level II an.
- Es wäre schön, wenn weitere Betriebe in Samnaun dazukommen:

Region	im Prozess	Level I	Level II	Level III	
ESZ	6	23	8	8	39
Samnaun	1	12	1		13
Val Müstair			13	2	15
TOTAL:	7	35	22	10	
					67

- Bei den bestehenden Swisstainable-Betrieben steht 2026 eine Standortbestimmung an. Studierende der ZHAW besuchen zur Unterstützung je zwei Betriebe:
→ Save The Date: Mo. 2. März und Di. 3. März 2026

Gäste-Information



Neue Busregelungen

Seit dem 15. Dezember 2024 betreibt der Kanton Graubünden die Buslinien 90.951 und 90.921. Für den **Abschnitt Samnaun Dorf–Spissermühle** ist nun ein **gültiges Ticket** erforderlich.

Die Gäste müssen ihre **Gästekarten** oder **Bergbahntickets** (Tages- und Saisonkarten) bei sich haben. Sie müssen diese vorzeigen und können damit im Samnauntal kostenlos bis Spissermühle fahren.



GEMEINDE SAMNAUN
7562 SAMNAUN-COMPATSCH

SAMNAUN, IM NOVEMBER 2025

Neuerungen im öffentlichen Verkehr

ÖV-Fahrausweis für Buslinien 90.921 und 90.951

Geschätzte Samnaunerinnen und Samnauner
Sehr geehrte Damen und Herren

Nachdem der Kanton Graubünden seit 15. Dezember 2024 die Buslinien 90.951 (Ortsbus) und 90.921 (Linie Samnaun-Scuol) betreibt, muss künftig für den Streckenabschnitt Samnaun Dorf bis Spissermühle ein gültiges Busticket erworben und mitgeführt werden.

Die Gemeinde Samnaun wird allen Einheimischen, Schülern und Angestellten in nächster Zeit einen persönlichen Fahrausweis mit beschränkter Zeitdauer zusenden. Sollten Sie diesen bis 30. November 2025 nicht erhalten, bitten wir um Ihre Mitteilung an kanzlei@samnaun.swiss.

Als Busticket werden ausserdem anerkannt:

- Bergbahntickets (Tages- & Saisonkarten)
- Gästekarten

Auf Nachfrage eines Kontrolleurs muss zusätzlich ein amtlicher Ausweis zur Identifikation vorgewiesen werden.

Angestellte erhalten einen Fahrausweis über die Einwohnerkontrolle im Zuge der Anmeldung bzw. Bewilligungserteilung.

Die Fahrausweise werden seitens Postauto Graubünden ab dem 15. Dezember 2025 kontrolliert, denken Sie bitte daher an dessen Mitnahme.

Gerne stehen wir Ihnen für Fragen und Auskünfte zur Verfügung.

Freundliche Grüsse

Gemeinde Samnaun

Stammgäste-Ehrungen

Die Stammgäste-Ehrungen finden mittwochs nach der Talmuseums-Führung statt. Geehrt werden Gäste, die seit 20, 30, 40 oder 50 Jahren nach Samnaun kommen – unabhängig davon, in welchen Unterkünften sie übernachtet haben.

17.00–18.30 Uhr: Führung im Talmuseum (Teilnahme fakultativ)
ab 18.30 Uhr: Stammgäste-Ehrung mit einer traditionellen Wurst- und Käseplatte und Übergabe eines Geschenks

Das Anmeldeformular wird durch die Vermieter*innen ausgefüllt und der Gäste-Information zugeschickt.

Anmeldungen bis am Vortag um 12.00 Uhr bei der Gäste-Information.



Tourismus Engadin Scuol Samnaun
Val Müstair AG (TESSVM)
Dorfstrasse 4, 7563 Samnaun Dorf
MwSt-Nr. CHE-115.911.767

Tel. +41 81 861 88 30
info@samnaun.ch
samnaun.ch

Anmeldeformular Stammgäste-Ehrung Winter 2025/26

Die Ehrungen finden am Mittwoch im Anschluss an die Talmuseums-Führung ab ca. 18.30 Uhr in Samnaun-Plan statt. Anmeldung bis am Vortag 12.00 Uhr bei der Gäste-Information, info@samnaun.ch, Tel. +41 81 861 88 30.

Ablauf

17.00 bis 18.30 Uhr
Ab 18.30 Uhr

Führung Talmuseum (Teilnahme fakultativ)
Stammgäste-Ehrung mit einer traditionellen Wurst- und Käseplatte

Angaben der Stammgäste:

Nachname(n) | Vorname(n)

Strasse | PLZ | Wohnort

Land

E-Mail

Telefonnummer

Anzahl Jahre in Samnaun

☐ 20 Jahre

☐ 30 Jahre

☐ 40 Jahre

☐ 50 Jahre

Wie viele Personen nehmen an der Stammgäste-Ehrung und Führung-Talmuseum am **Mittwoch** teil (Stammgäste und Gastgeber)?

Die Stammgäste und bis zwei Gastgeber sind herzlich von der Gäste-Information Samnaun eingeladen. Ab mehr als eine Begleitperson ist ein Kostenbeitrag von CHF 10.00 zu entrichten. Bitte vor der Stammgäste-Ehrung begleichen.

Stammgäste-Ehrung:

Erwachsene _____

Kinder _____

Begleitpersonen:

Erwachsene _____

Kinder _____

Talmuseums-Führung

(inkl. Begleitpersonen)

Erwachsene _____

Kinder _____

Bei jeder Stammgäste-Ehrung machen wir Fotos von den Stammgästen. Die Aufnahmen werden auf der Seite samnaun.ch/stammgaeste veröffentlicht. Dafür benötigen wir die Zustimmung der Gäste.

☐ Ja, die Gäste sind damit einverstanden, dass sie namentlich erwähnt und mit Foto auf der Website veröffentlicht, werden

☐ Nein, die Gäste möchten nicht namentlich auf der Website erwähnt werden

Datum der Ehrung

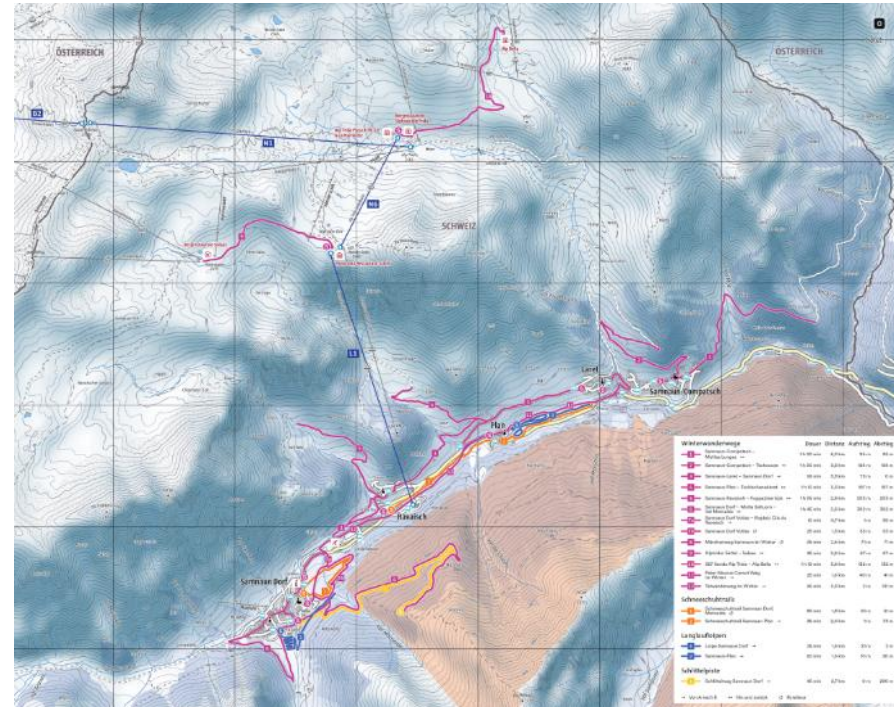
Name und Stempel Unterkunft

Neuer TOMAS- / Holidu-Support

Ab Januar 2026 ist Ines Martins die neue Ansprechperson in Samnaun für den Holidu- bzw. TOMAS-Support.

A screenshot of the HOLIDU Smart Destination web interface. The top header is teal with the HOLIDU logo and 'Smart Destination' text. Below it is a section titled 'Aufgaben' (Tasks) with a close icon and an expand icon. This section contains a date range selector set to 'Zeitraum von 10.11.2025 bis 24.11.2025', a checkbox labeled 'Nur meine Aufgaben anzeigen' which is checked, a status dropdown menu currently showing 'zeitkritisch', and a red 'Suchen' (Search) button. Below these filters is a table header with columns 'Status', 'Aufgabe', and 'zu erledigen bis'. At the bottom of the screenshot, the start of another section titled 'Dokumenten-Versand' (Document Dispatch) is visible, also with a date range selector.

Winterkarte mit Ferientipps Winter 2025/26

[illegible]

Ferientipps anmelden

Anmeldung bis am Vortag, 17:00 bei der Gäste-Information, Tel. +41 81 861 88 30 oder samnaun.ch/erlebnisse

Dienstag | Nachtschlitteln Winter

Über dieses Angebot

Dauer: 2 Stunden

 mit Gästekarte Samnaun: ab 5,00 CHF


Einen urigen Abend im verschneiten Winterwald am Lagerfeuer erleben. Zunächst wandert man eine Stunde zur Forsthütte. Dort warten heisse Getränke und eine gemütliche Atmosphäre. Später geht es mit dem Schlitten in rasanter Abfahrt zurück ins Tal.


Schlittenmiete: In den Samnauner Sportgeschäften: Hangl Sport und Mode, Zegg Sport und Mode, Sport Peer oder im Hotel Bündlerhof

[mehr anzeigen](#)

Jetzt buchen

1 Ergebnis

 Di., 09.12.2025

 1x Erwachsener

Erwachsener

10,00 CHF

-

1

+


Kind

10,00 CHF

-

0

+



Di., 09.12.2025


20:15 Uhr

Preisinformationen

Erwachsener

1 x 5,00 CHF

5,00 CHF

 Gästekarte Samnaun

In den Warenkorb

Ihre Rechnungsdaten

1 Warenkorb

2 Rechnungsdaten

3 Danke

Anrede *

Bitte wählen

Vorname *

Vorname

Nachname *

Nachname

Firmenname

Firmenname

E-Mail *

E-Mail

Straße/Nr. *

Straße/Nr.

PLZ *

PLZ

Ort *

Ort

Land *

Schweiz

Telefon *

Telefon

Wir kontaktieren Sie nur bei wichtigen Änderungen oder Verspätungen.

Weitere Informationen

Dienstag | Nachtschlitteln Winter Erwachsener:

Bemerkungen:

Bemerkungen:


Gesamt


5,00 CHF

inklusive MwSt.


keine weiteren Gebühren

Ihre Vorteile

 Bester Preis

 Sicheres Einkaufen

Datenschutz

 Ihre Daten werden über eine sichere SSL-Verbindung übertragen und vertraulich behandelt. Ihre Daten werden nicht an Dritte weitergegeben oder verkauft.

☐ Ich stimme den [Vermittlungs-, Veranstaltungs- und Vertragsbedingungen](#) zu und ich habe die [Datenschutzerklärung](#) zur Kenntnis genommen.

Jetzt kostenpflichtig buchen

Gastgeberpass Winter 2025/26

Dank dem Gastgeberpass können die Gastgeber*innen und Mitarbeitenden mit Gästekontakt das Angebot in der Region kostenlos oder vergünstigt kennenlernen, was sich positiv auf die Gästeberatung auswirkt.

Engadin
Samnaun Val Müstair

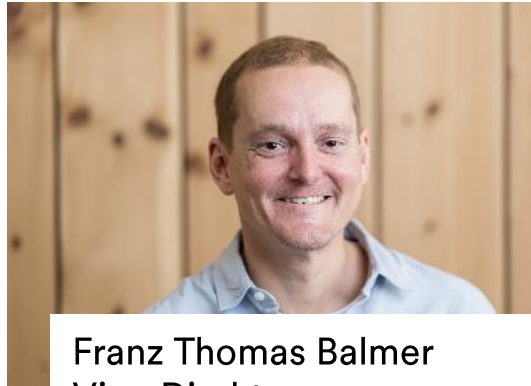
Gastgeberpass



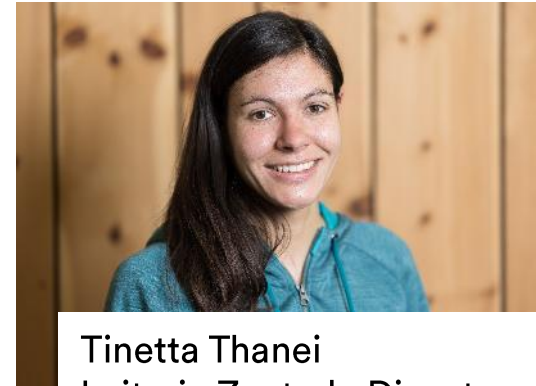
Geschäftsleitung TESSVM AG



Bernhard Aeschbacher
Direktor



Franz Thomas Balmer
Vize-Direktor



Tinetta Thanei
Leiterin Zentrale Dienste

Team Gäste-Information



Jasmin Egli
Leiterin Samnaun,
Eventmanagement



Jasmin Jenal
Leiterin Gäste-Information
Samnaun



Jana Düring
Gäste-Information



Ines Martins
Gäste-Information,
TOMAS-Support (ab 2026)



Andrea Rüdisühli
Gäste-Information



Soraja Vitalini,
Lernende 2. Lehrjahr

Aktuelle Lage im Skigebiet



Samnaun



Impulsreferat von Thomas Köhle, Geschäftsführer TVB Paznaun- Ischgl

Fragen/Diskussion



Samnaun

Gäste-Information Samnaun
+41 81 861 88 30
info@samnaun.ch
www.samnaun.ch
facebook.com/SamnaunEngadin
instagram.com/Samnaun_ch

Öffnungszeiten Wintersaison
Mo bis Fr 8–18 Uhr
Samstag 8–12 und 13–18 Uhr
Sonntag 8–10 und 15–18 Uhr

Vielen Dank.

Martin Valsecchi
Präsident Samnaun Tourismus

Jasmin Egli
Leiterin Samnaun und Events
+41 81 559 68 35 | j.egli@samnaun.ch

Jasmin Jenal
Leiterin Gäste-Information
+41 81 861 88 36 | j.jenal@samnaun.ch

Bernhard Aeschbacher
Direktor TESSVM
+41 81 861 88 32 | b.aeschbacher@samnaun.ch