

Samnaun

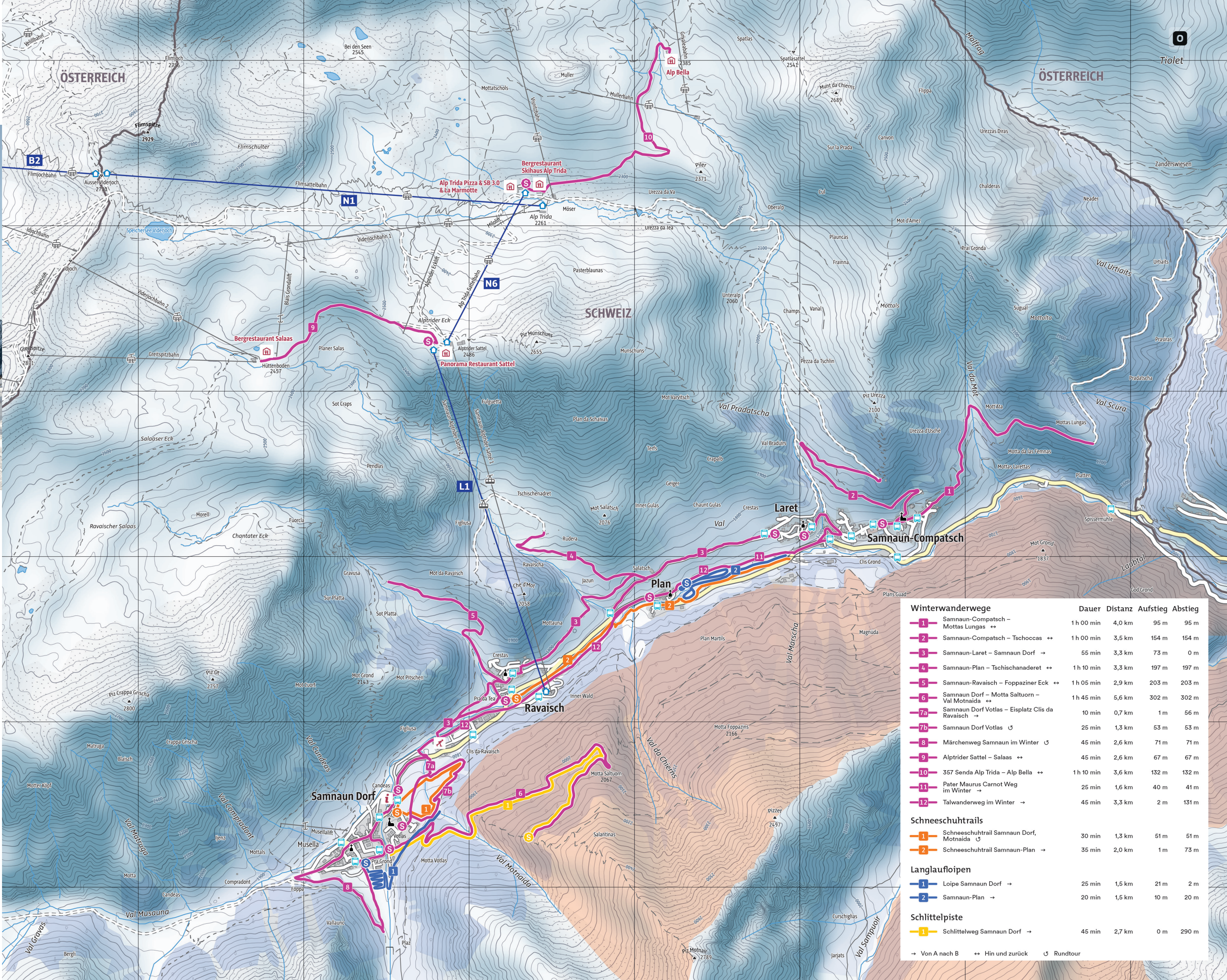
Winterkarte  
mit Ferientipps Winter 2025/26



Masstab 1 : 18'000  
1 cm in der Karte entspricht 180 m in der Natur

0 500 1'000 1'500 m

- Topografie**
- Landesgrenze
  - Wildruhezonen rechtsverbindlich
  - Höhenlinien
- Life**
- Grosskabinenbahn
  - Sessellift
  - Bergbahn für Fussgänger
  - Skilift
  - Bergbahnstation
- Strassen und Wege**
- Kantonsstrasse
  - Gemeindestrasse
  - Wirtschaftsweg
  - Feldweg
  - Pfad
- Aktivitäten**
- Winterwanderwege
  - Schneeschuhtrails
  - Startpunkt Tour
  - Langlaufloipen
  - Schlittelpiste
- Orte von Interesse**
- Bergrestaurant
  - Eisplatz
  - Gipfel
  - Pass
  - Gäste-Information
  - Bushaltestelle
  - Kirche
  - Kapelle



Winterwanderwege	Dauer	Distanz	Aufstieg	Abstieg
1 Samnaun-Compatsch – Mottas Lungas ↔	1 h 00 min	4,0 km	95 m	95 m
2 Samnaun-Compatsch – Tschoccas ↔	1 h 00 min	3,5 km	154 m	154 m
3 Samnaun-Laret – Samnaun Dorf →	55 min	3,3 km	73 m	0 m
4 Samnaun-Plan – Tschischnaderet ↔	1 h 10 min	3,3 km	197 m	197 m
5 Samnaun-Ravaisch – Foppaziner Eck ↔	1 h 05 min	2,9 km	203 m	203 m
6 Samnaun Dorf – Motta Salturn – Val Motnaida ↔	1 h 45 min	5,6 km	302 m	302 m
7 Samnaun Dorf Votlas – Eisplatz Clis da Ravaisch →	10 min	0,7 km	1 m	56 m
7a Samnaun Dorf Votlas ↺	25 min	1,3 km	53 m	53 m
8 Märchenweg Samnaun im Winter ↺	45 min	2,6 km	71 m	71 m
9 Alptrider Sattel – Salaas ↔	45 min	2,6 km	67 m	67 m
10 357 Senda Alp Trida – Alp Bella ↔	1 h 10 min	3,6 km	132 m	132 m
11 Pater Maurus Carnot Weg im Winter →	25 min	1,6 km	40 m	41 m
12 Talwanderweg im Winter →	45 min	3,3 km	2 m	131 m
Schneeschuhtrails				
1 Schneeschuhtrail Samnaun Dorf, Motnaida ↺	30 min	1,3 km	51 m	51 m
2 Schneeschuhtrail Samnaun-Plan →	35 min	2,0 km	1 m	73 m
Langlaufloipen				
1 Loipe Samnaun Dorf →	25 min	1,5 km	21 m	2 m
2 Samnaun-Plan →	20 min	1,5 km	10 m	20 m
Schlittelpiste				
1 Schlittelweg Samnaun Dorf →	45 min	2,7 km	0 m	290 m
→ Von A nach B ↔ Hin und zurück ↺ Rundtour				

Bergbahnen Samnaun



Letzte Fahrt von Ischgl nach Samnaun um 14:45 Uhr.

Betriebszeiten vom 27.11.2025 – 3.5.2026
Doppelstockbahn L1: 8:15 – 17:00 (letzte Bergfahrt 16:00)
Verbindung nach Ischgl: 9:00 – 16:00
Alptrider Sattelbahn N6: 8:30 – 16:00

Fussgänger-Tickets sind nur für Gäste ohne Winter-sportausrüstung erhältlich.  
An Konzerttagen gelten Sondertarife für Fussgänger.  
Die Preise für die Fussgänger-Tickets finden Sie online unter

bergbahnen-samnaun.ch/tarife

Allgemeine Hinweise



- Wildruhezonen beachten: Während der kalten Wintermonate braucht das Wild besonders viel Ruhe. Deshalb dürfen die markierten Wege in Wildruhezonen (rot markierte Gebiete) nicht verlassen werden. Hunde sind an der Leine zu führen. Grundsätzlich gelten die Wildruhezonen vom 1. Dezember bis 30. April oder gemäss Aushang. Mehr Informationen auf [samnaun.ch/wildruhezone](https://samnaun.ch/wildruhezone)
- Sicherheit: Touren im winterlichen Gebirge bergen Risiken. Abseits gesicherter Pisten und Wege sind Sie eigenverantwortlich unterwegs. Informieren Sie sich vor jeder Tour über das Wetter und die Lawinengefahr. Unsere lokalen Guides der Ski-schulen führen Sie sicher abseits der markierten Wege durch die Samnauner Bergwelt.
- Zustand Wege und Loipen: Wir bitten Sie um Verständnis, wenn die Wege nach Schneefällen nicht sofort begehbar bzw. noch nicht gespurt sind. Den Zustandsbericht der aktuell geöffneten Winterwanderwege finden Sie auf [samnaun.ch/winterwandern](https://samnaun.ch/winterwandern).
- Wegsperrungen aufgrund der Schnee- und Wetterlage sind unbedingt zu befolgen.

Notfallnummern: Notruf: 144 | Polizei: 117 | Feuerwehr: 118

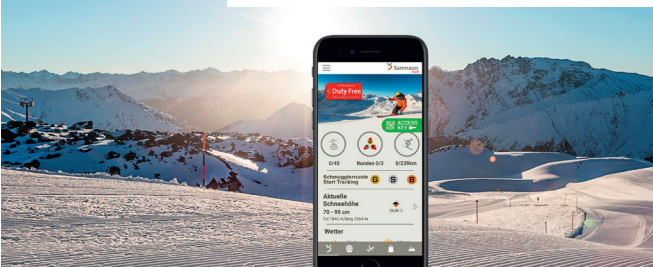
Alpenquell Erlebnisbad



Geniessen Sie eine erfrischende Pause oder wohlige Entspannung nach einem ereignisreichen Tag. Freuen Sie sich auf ein grosszügiges Schwimmbecken, sprudelnde Whirlpools und Massagedüsen, eine erfrischende Dusche mit eiskaltem Quellwasser, ein einladendes Dampfbad oder die Saunalandschaft mit Panoramablick.

[samnaun.ch/alpenquell](https://samnaun.ch/alpenquell)

Samnaun-App



Die **Samnaun-App** ist der ideale Begleiter in der internationalen Silvretta Ski-Arena Samnaun/Ischgl. Sie bietet unter anderem folgende Funktionen:

- Ortung im Skigebiet
- Aktuell geöffnete Pisten und Lifte
- Push-Mitteilungen bei Betriebsunterbruch
- Webcams und Wetter
- GPS-Tracking im Skigebiet
- Gewinnspiel Schmugglerrunde

Alle Touren auf dieser Winterkarte sind auf der App mit Wegbeschreibung, Höhenprofil und GPS-Tracking abrufbar.

[samnaun.ch/app](https://samnaun.ch/app)

Samnaun-Gutschein



Verschenken Sie unvergessliche Erlebnisse in Samnaun. Der Gutschein wird an über 300 Einlösestellen im Samnauntal, im Unter- und Oberengadin und im Val Müstair als Zahlungsmittel akzeptiert.

[samnaun.ch/gutschein](https://samnaun.ch/gutschein)



Ferientipps

**Öffentliche Verkehrsmittel**  
Der öV und die Parkplätze im Samnauntal sind für alle Gäste kostenlos. Unsere Ferientipps sind auf die öffentlichen Verkehrsmittel (SamnaunBus und PostAuto) abgestimmt.

**Versicherung | Bezahlung**  
Die Versicherung ist Sache der Teilnehmenden, Barbezahlung in CHF oder EUR vor Ort. Kindertarife bis einen Tag vor dem 17. Geburtstag. Die Preise sind in Schweizer Franken angegeben.

**Öffnungszeiten Gäste-Information im Winter**  
Montag bis Freitag 8:00 – 18:00  
Samstag 8:00 – 12:00 und 13:00 – 18:00  
Sonntag 8:00 – 10:00 und 15:00 – 18:00

Samnauner Gäste profitieren von Preisvorteilen bei ausgewählten Erlebnissen im Unterengadin und dem Val Müstair. Weitere Informationen auf engadin.com/ferientipps und val-muestair.ch/ferientipps



**Legende Piktogramme**

Treffpunkt

Zeit und Dauer

Preis pro Person in CHF/EUR

Personenanzahl

Hinweise

Informationen zur Anmeldung

Impressum

Gäste-Information Samnaun  
Dorfstrasse 4, 7563 Samnaun Dorf  
Tel. +41 81 861 88 30  
info@samnaun.ch  
samnaun.ch

**Kartengrundlage**  
outdooractive Kartografie  
Geoinformationen © Outdooractive  
© OpenStreetMap (ODbL) –  
Mitwirkende (openstreetmap.org/copyright)  
pm maps gmbh, CH-8887 Mels, pm-maps.ch

**Copyright Bilder**  
TESSVM; Andrea Badrutt, Chur; Dominik Täuber,  
Theo Zegg; Emmy Kohler; Mario Curti; Mayk Wendt;  
TVB Paznaun-Ischgl

Angaben ohne Gewähr, Änderungen vorbehalten.  
Stand: Winter 2025/26



Kegeln im Steinbock  
Montag, 5.1. – 6.4.26



Im gemütlichen Ambiente des Restaurants Steinbock in Samnaun-Compatsch können Sie sich auf geselliges Kegeln freuen.

- 📍 Samnaun-Compatsch, Bushaltestelle Compatsch-Dorf, Restaurant Steinbock
- 🕒 20:30 – ca. 22:00
- 👤 Bequeme Schuhe (keine hohen Absätze)
- 🕒 8 – 13 Jahren 6.00 | ab 14 Jahren 8.00
- 👤 Mind. 4 bis max. 12 Personen
- 📄 Bis am Vortag, 17:00 bei der Gäste-Information, Tel. +41 81 861 88 30 oder auf samnaun.ch/erlebnisse
- 🕒 Mi – Mo geöffnet, buchbar über das Restaurant Tel. +41 78 622 59 58 (Dienstag Ruhetag)

Dorfführung durch unseren Hauptort Compatsch  
Dienstag, 3.2. – 10.3.26

Der Einheimische Arno Jäger begleitet Sie durch die spannende Geschichte des Samnauntals.

- 📍 Samnaun-Compatsch, Kirche
- 🕒 15:00 – ca. 16:30
- 🕒 Erwachsene 5.00, Kinder 3.00 (ohne Gästekarte 8.00)
- 👤 Mind. 2 bis max. 15 Personen
- 📄 Bis am Vortag, 17:00 bei der Gäste-Information, Tel. +41 81 861 88 30 oder auf samnaun.ch/erlebnisse
- 🕒 Ablauf: Besiedlungsgeschichte, Leben in einem Hochtal, der sprachliche Wandel, Landwirtschaft früher und heute, Bau der Erschliessungs-Strassen, Zollfreistatus, Ausführungen über die einstigen Kleinwüchsigen in Samnaun und Besichtigung der Kirche St. Jakob. Während der Wintersaison ab 10 Personen sind weitere Termine auf Anfrage möglich. Die Führung wird nur auf Deutsch durchgeführt.

Nachtschlitteln  
Dienstag, 9.12.25 – 31.3.26



Einen urigen Abend im verschneiten Winterwald am Lagerfeuer erleben. Zunächst wandern Sie eine Stunde zur Forsthütte. Dort warten heisse Getränke und eine gemütliche Atmosphäre. Später geht es mit dem Schlitten in rasanter Abfahrt zurück ins Tal.

- 📍 Samnaun Dorf, Parkplatz Votlas
- 🕒 20:15 – ca. 22:15
- 👤 Winterschuhe, warme Winterkleidung
- 🕒 Erwachsene 5.00, Kinder 3.00 (ohne Gästekarte 10.00), exklusiv Schlittenmiete
- 👤 Mind. 4 bis max. 20 Personen
- 📄 Bis am Vortag, 17:00 bei der Gäste-Information, Tel. +41 81 861 88 30 oder auf samnaun.ch/erlebnisse
- 🕒 Die Durchführung ist wetterabhängig. Die Rückfahrt mit dem SamnaunBus ist gewährleistet.

Führung Sennerei  
Mittwoch, 17.12.25 – 15.4.26



Der Samnauner Käse ist ein Halbhartkäse, der mit einer Reifezeit zwischen drei Monaten und einem Jahr angeboten wird. Erfahren Sie mehr über den Weg, den die Milch von der Kuh bis zum schmackhaften Samnauner Käse zurücklegt. Im Anschluss findet eine Degustation statt.

- 📍 Samnaun-Laret, Alpine Schaukäserei
- 🕒 9:00 – ca. 10:00
- 🕒 Erwachsene 5.00, Kinder bis 12 Jahre kostenlos
- 👤 Mind. 5 bis max. 20 Personen
- 📄 Bis am Vortag, 17:00 bei der Gäste-Information, Tel. +41 81 861 88 30 oder auf samnaun.ch/erlebnisse
- 🕒 Käse- und Joghurtdegustation inklusive. Die Führung wird nur auf Deutsch durchgeführt.

Führung im Talmuseum  
Mittwoch, 3.12.25 – 15.4.26 (Ausnahme: Mo, 29.12.25)



Das Museum entführt Interessierte in vergangene Zeiten. Die heimatkundliche Sammlung zeigt anhand von Gebrauchsgegenständen, wie hart das Leben im Hochtal zwischen dem 16. und 19. Jahrhundert war. Das Museum befindet sich in der mit Sgraffito verzierten Chasa Retica, die unter Denkmalschutz steht.

- 📍 Samnaun-Plan, Talmuseum Chasa Retica
- 🕒 17:00 – ca. 18:30
- 🕒 Erwachsene 5.00, Kinder 3.00 (ohne Gästekarte 8.00)
- 👤 Mind. 2 bis max. 10 Personen
- 📄 Bis am Vortag, 17:00 bei der Gäste-Information, Tel. +41 81 861 88 30 oder auf samnaun.ch/erlebnisse
- 🕒 Die Führung wird nur auf Deutsch durchgeführt.

Eisstockschiessen  
Mittwoch, 10.12.25 – 18.3.26 (ausser 24. und 31.12.25)



Eisstockschiessen ist eine Sportart, welche eine Ähnlichkeit mit Curling hat und im Alpenraum verbreitet ist.

- 📍 Samnaun-Ravaisch, Eisplatz
- 🕒 20:30 – ca. 22:00
- 👤 Winterschuhe, warme Winterkleidung
- 🕒 Erwachsene 5.00, Kinder 3.00
- 👤 Mind. 6 Personen
- 📄 Bis am Vortag, 17:00 bei der Gäste-Information, Tel. +41 81 861 88 30 oder auf samnaun.ch/erlebnisse
- 🕒 Die Durchführung ist wetterabhängig.

Schneeschuh-Wanderung  
Donnerstag, 11.12.25 – 2.4.26 (Ausnahme: Fr. 26.12.25 | 2.1.26)

Die eigene Spur in das glitzernde Weiss ziehen – abseits präparierter Pisten und Wege und weit weg von der Alltagshektik? Unter kundiger Führung von Samnauner Skilehrer\*innen erleben Sie die Natur in Samnaun.

- 📍 Samnaun Dorf, Gäste-Information
- 🕒 16:30 – ca. 18:00
- 👤 Winterschuhe, warme Winterkleidung, Schneeschuhe und Skistöcke (Miete in Sportgeschäften möglich, ca. 20.00)
- 🕒 Kostenlos (ohne Gästekarte 20.00)
- 👤 Mind. 2 bis max. 20 Personen
- 📄 Bis am Vortag, 17:00 bei der Gäste-Information, Tel. +41 81 861 88 30 oder auf samnaun.ch/erlebnisse
- 🕒 Die Durchführung ist wetterabhängig.

Theater Samnaun  
Donnerstag, Ende Dezember 25 – Anfang April 26  
(Ausnahmen: Fr. 26.12. und Di. 30.12.25)



Die Laienspielgruppe versteht es, ihr Publikum immer wieder aufs Neue zu verzaubern. In der Wintersaison 25/26 präsentieren sie ein weiteres frisches Bühnenstück: «Aber, aber Herr Pfarrer», Komödie in drei Akten von Hans Schimmel. Weitere Informationen zum Theaterstück auf theatersamnaun.ch

- 📍 Samnaun-Compatsch, Festsaal Schulhaus
- 🕒 20:30 – ca. 22:30
- 🕒 Erwachsene 15.00, Kinder 10.00
- 📄 Vorverkauf bei der Gäste-Information, Tel. +41 81 861 88 30
- 🕒 Die Rückfahrt mit dem SamnaunBus nach der Vorstellung ist gewährleistet. Vorführung auf Hochdeutsch.

Skirennen  
Freitag, 26.12.25 – 10.4.26



Die Schweizer Schneesportschule Samnaun lädt jede Woche zum Skirennen. Mitmachen können alle – ob gross oder klein, Anfänger oder Köhner. Nach ein bis zwei lockeren Einfahr-Läufen geht es an den Start. Spass, Action und gemeinsame Erlebnisse stehen im Mittelpunkt.

- 📍 Silvretta Ski-Arena Samnaun/Ischgl, Einsteiger Milolift (N3), Fortgeschrittene Alptrider Sattel (Piste 69a)
- 🕒 9:45 Alp Trida (Kinderland) Start Skirennen ca. 10:30
- 👤 Skiausrüstung
- 🕒 Kostenlos
- 👤 Mind. 3 Personen
- 📄 Bis am Vortag, 16:00 bei der Schweizer Schneesportschule Samnaun, Tel. +41 81 868 55 11 oder info@schneesportschulesamnaun.ch
- 🕒 Das Rennen ist wetterabhängig, Zeiten können variieren.

Kinderskirennen  
Freitag, 19.12.25 – 10.4.26



Helm auf, Ski an - und los geht's! Jeden Freitag veranstaltet die 1. Schweizer Ski- und Snowboardschule in Samnaun ein spannendes Rennvergnügen am Musellahang. Mit dabei ist natürlich Snowli, das Maskottchen der Schweizer Skischule, und jede Menge Spass. Mitmachen darf jedes Kind!

- 📍 Samnaun Dorf, Musellahang
- 🕒 14:00 – ca. 16:00
- 👤 Skiausrüstung
- 🕒 Kostenlos
- 📄 Bis am Vortag, 19:00 bei der 1. Schweizer Ski- und Snowboardschule Samnaun, Tel. +41 81 861 93 34

Top Events

Mondschein-Skifahren  
Do, 1.1. | So, 1.2. | Mo, 2.3.26



Dieses einmalige Mondschein-Ski-Erlebnis beginnt mit einem Hüttenabend im Panorama Restaurant Sattel und führt auf frisch präparierten Pisten nach Samnaun-Laret. Fussgänger sind auch herzlich willkommen.

- 📍 Samnaun-Ravaisch, Talstation Bergbahnen
- 🕒 18:30 (1. Bergfahrt) und 20:45 (2. Bergfahrt)
- 🕒 Erwachsene 20.00, Kinder 10.00, exkl. Essen/Trinken
- 📄 Keine Anmeldung notwendig
- 🕒 Ski- oder Snowboardausrüstung. Sichere Schwünge auf blauer Piste erforderlich. Stirnlampe und Warnweste werden vor Ort abgegeben. Tickets an der Abendkasse (Talstation Bergbahnen), Skipass nicht gültig.

Top of the Mountain – Easter Concert  
Sonntag, 5.4.26



Die Osterzeit im Schnee mit der wundervollen Bergkulisse und das Konzert von Robin Schulz auf der Idalp genießen.

- 📍 Silvretta Ski-Arena Samnaun/Ischgl, Idalp (AT)
- 🕒 13:00
- 🕒 Mit gültigem Skiticket kostenlos, am Konzerttag gelten spezielle Tarifbestimmungen (erhöhte Preise).
- 🕒 Fussgänger erreichen das Konzertgelände mit den Bergbahnen. Kein Verkauf von Fussgängertickets an diesem Tag. Weitere Informationen auf samnaun.ch

23. Internationaler Silvretta Schüler-Cup  
10. – 12.4.26

Über 800 Kinder und Jugendliche aus zahlreichen Nationen messen sich beim sportlichen Wettkampf im Riesenslalom und Ski- und Snowboard-Cross. Dabei sammeln sie wichtige Erfahrungen für ihre Zukunft als Skirennfahrer\*innen.

- 📍 Silvretta Ski-Arena Samnaun/Ischgl, Alp Trida
- 🕒 Siehe Ausschreibung
- 📄 Schneesportclub Samnaun, info@ssc-samnaun.ch
- 🕒 Weitere Informationen auf ssc-samnaun.ch

Top of the Mountain – Spring Concert  
Sonntag, 19.4.26



Am Sonntag, den 19. April, wird Ben Zucker mit seinem unverwechselbaren Stimme das Publikum mitreissen.

- 📍 Silvretta Ski-Arena Samnaun/Ischgl, Idalp (AT)
- 🕒 13:00
- 🕒 Mit gültigem Skiticket kostenlos, am Konzerttag gelten spezielle Tarifbestimmungen (erhöhte Preise).
- 🕒 Fussgänger erreichen das Konzertgelände mit den Bergbahnen. Kein Verkauf von Fussgängertickets an diesem Tag. Weitere Informationen auf samnaun.ch

10. Formations-Europameisterschaften  
24. – 26.4.26



Zum zehnten Mal treffen sich schneesportbegeisterte Teams aus ganz Europa, um ihr Können unter Beweis zu stellen. Im Mittelpunkt stehen Perfektion, Präzision, Koordination und Timing.

- 📍 Silvretta Ski-Arena Samnaun/Ischgl, Alp Trida
- 🕒 Siehe Ausschreibung
- 🕒 Weitere Informationen auf samnaun.ch/formations-em

36. Int. Frühlings-Schneefest mit «Beatrice Egli»  
Samstag, 25.4.26



Frühlings-Skifahren, gute Musik und viel Genuss, das ist das Internationale Frühlings-Schneefest.

- 📍 Silvretta Ski-Arena Samnaun/Ischgl, Alp Trida
- 🕒 13:00
- 🕒 Mit gültigem Skiticket kostenlos
- 🕒 Fussgänger erreichen das Konzertgelände mit den Bergbahnen. Kein Verkauf von Fussgängertickets an diesem Tag. Weitere Informationen auf samnaun.ch/konzert

Top of the Mountain – Closing Concert  
Samstag, 2.5.26



Den Saisonabschluss mit Sonne, Frühlingsschnee und Musik auf der Idalp mit Christina Aguilera genießen.

- 📍 Silvretta Ski-Arena Samnaun/Ischgl, Idalp (AT)
- 🕒 13:00
- 🕒 Mit gültigem Skiticket kostenlos, am Konzerttag gelten spezielle Tarifbestimmungen (erhöhte Preise).
- 🕒 Fussgänger erreichen das Konzertgelände mit den Bergbahnen. Kein Verkauf von Fussgängertickets an diesem Tag. Weitere Informationen auf samnaun.ch

**Skischulen und Verleih**

In unseren Sportgeschäften finden Sie ein umfassendes Angebot an Dienstleistungen für Ihren perfekten Winterurlaub: Erstklassige Skischulen, Vermietung von Sportausrüstung und geführte Ski- oder Schneeschuhtouren.

Weitere Informationen und Kontaktangaben auf:  
samnaun.ch/wintersport

**Duty-Free Shopping**

Exklusive Shopping-Erlebnisse in edlem Ambiente: Parfums, Spirituosen, Uhren, Schmuck, Kosmetika und Sportmode zu attraktiven Preisen. Benzin und Diesel zu Tiefstpreisen.

zollfreiparadies.ch



# *Gut-zum-Druck*

Bitte angeben:

Auflage:

Für den erteilten Auftrag danken wir Ihnen bestens und senden Ihnen anbei einen Probedruck. Dieser ist für das Layout und den Text, nicht aber für den Druck und dessen Farbe massgebend. Wir bitten Sie, das Gut-zum-Druck nach genauer Prüfung zu unterzeichnen und zusammen mit dem Original zurückzusenden. Eventuelle Korrekturen sind genau und deutlich anzubringen, da bei einer Unterlassung jede Verantwortung abgelehnt werden müsste.



**gammetermedia**

Tel. 081 837 90 00