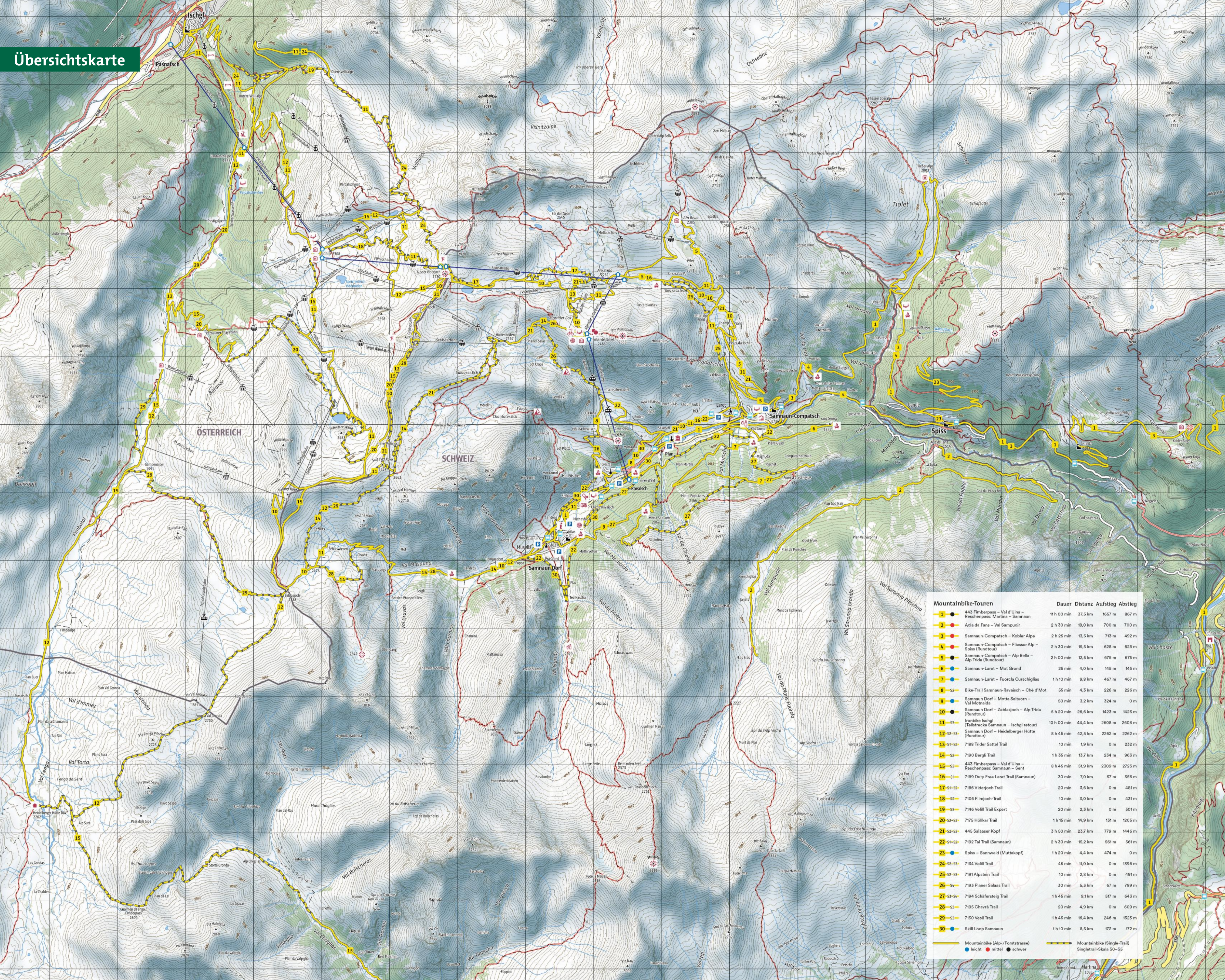


**Bike- und Trailkarte**  
2 Länder – 100 km

**Übersichtskarte**



Massstab 1 : 30'000 1 cm in der Karte entspricht 300 m in der Natur

- Topografie**
- Landesgrenze
  - Gipfel
  - Gipfel mit Kreuz
  - Pass
  - Höhenlinien
  - Parkplatz
  - Bushaltestelle
  - Vorsicht: Absturzgefahr!
- Lifte**
- Grosskabinenbahn
  - Sessellift
  - Bergbahn im Sommer geöffnet
  - Bergbahn im Sommer geschlossen
  - Gondelbahn
  - Skilift
  - Bergbahnstation
- Strassen und Wege**
- Kantonstrasse (Hauptstrasse)
  - Kantonstrasse (Nebenstrasse)
  - Gemeindestrasse
  - Wirtschaftsweg
  - Feldweg
  - Fussweg
  - Flid
  - Wanderweg-Netz
- Aktivitäten**
- Mountainbike (Alp-/Forststrasse)
  - Mountainbike (Single-Trail 50-55)
  - leicht
  - mittel
  - schwer
- Orte von Interesse**
- Gäste-Information
  - Aussichtspunkt
  - Kirche
  - Kapelle
  - Burg / Ruine
  - Museum
  - Erlebnisbad
  - Tennisplatz
  - Wohnmobilstellplatz
  - Sennerei
  - Gastrieke
  - Bergrestaurant
  - Berghütte
  - Grillstelle
  - Spielfeld
  - Klettersteig
  - Discgolf
  - Skyfly (Tyrolienne)
  - Hängebrücke
  - Holzseilbahn
  - E-Bike-Ladestation

**Bikekarte online**



Die GPX-Dateien, Tourenbeschreibungen und Höhenprofile zu allen Wander- und Biketouren finden Sie online:  
- [samnaun.ch/bike](http://samnaun.ch/bike)  
- in der kostenlosen Samnaun-App

[samnaun.ch/app](http://samnaun.ch/app)

Während dem Biken laden die Bergrestaurants, Alpen und Hütten dazu ein, die Natur zu geniessen und sich kulinarisch verwöhnen zu lassen.

[samnaun.ch/bergrestaurants](http://samnaun.ch/bergrestaurants)

**Duty-Free-Shopping**



Exklusive Shopping-Erlebnisse in edlem Ambiente: Parfums, Spirituosen, Uhren, Schmuck, Kosmetika und Sportmode zu attraktiven Preisen. Benzin und Diesel zu Tiefpreisen.

[zollfreiparadies.ch](http://zollfreiparadies.ch)



**Alles inklusive**



In der Sommersaison wird Ihre Gästekarte zur Eintrittskarte. Bereits ab der ersten Übernachtung profitieren Gäste von zahlreichen kostenfreien Leistungen im Samnaun.

- Bergbahnen von Samnaun bis Ischgl
- Es ist lediglich der Biketransport zu bezahlen
- Freier Eintritt ins Alpenquell Erlebnisbad
- Freie Teilnahme an allen Aktivitäten im Rahmen des Wochenprogramms/Ferientipps der Gäste-Information Samnaun
- Zudem: Der öV und die Parkplätze im Samnaun sind für alle Gäste kostenlos

[samnaun.ch/allesinklusive](http://samnaun.ch/allesinklusive)



**Bike- und Trailkarte**  
2 Länder – 100 km



Mountainbike-Touren	Dauer	Distanz	Aufstieg	Abstieg
1 ● 443 Finberpass – Val d'Uina – Reschenpass: Martina – Samnaun	11 h 00 min	37,5 km	1657 m	1657 m
2 ● Acla de Fans – Val Sampoio	2 h 30 min	18,0 km	700 m	700 m
3 ● Samnaun-Compatsch – Kobler Alpe	2 h 25 min	15,5 km	713 m	492 m
4 ● Samnaun-Compatsch – Fliesser Alp – Spiss (Roundtour)	2 h 30 min	15,5 km	628 m	628 m
5 ● Samnaun-Compatsch – Alp Bella – Alp Trida (Roundtour)	2 h 00 min	12,5 km	675 m	675 m
6 ● Samnaun-Laret – Mot Grund	25 min	4,0 km	145 m	145 m
7 ● Samnaun-Laret – Fuorcla Curschiglias	1 h 10 min	9,8 km	467 m	467 m
8-52 ● Bike-Trail Samnaun-Revaich – Chè d'Mot	56 min	4,3 km	226 m	226 m
9 ● Samnaun Dorf – Motta Saltoorn – Val Motta	50 min	3,2 km	324 m	0 m
10 ● Samnaun Dorf – Zetlaioch – Alp Trida (Roundtour)	5 h 20 min	26,6 km	1423 m	1423 m
11-53 ● Ironbike Ischgl (Teilstrecke Samnaun – Ischgl retour)	10 h 00 min	44,4 km	2608 m	2608 m
12-53 ● Samnaun Dorf – Heidelberger Hütte (Roundtour)	8 h 45 min	42,5 km	2262 m	2262 m
13-51-52 ● 7188 Trider Sattel Trail	10 min	1,9 km	0 m	232 m
14-52 ● 7190 Bergli Trail	1 h 35 min	13,7 km	234 m	963 m
15-53 ● 443 Finberpass – Val d'Uina – Reschenpass: Samnaun – Sent	8 h 45 min	51,9 km	2309 m	2723 m
16-51 ● 7189 Duty Free Laret Trail (Samnaun)	30 min	7,0 km	57 m	556 m
17-51-52 ● 7186 Viderjoch Trail	20 min	3,6 km	0 m	481 m
18-52 ● 7106 Flimjoch-Trail	10 min	3,0 km	0 m	431 m
19-53 ● 7146 Valli Trail Expert	20 min	2,5 km	0 m	501 m
20-52-53 ● 7175 Höllkar Trail	1 h 15 min	14,9 km	131 m	1205 m
21-52-53 ● 445 Salasser Kopf	3 h 50 min	23,7 km	779 m	1446 m
22-51-52 ● 7192 Tal Trail (Samnaun)	2 h 30 min	15,2 km	561 m	561 m
23 ● Spiss – Bannwald (Muttakopf)	1 h 20 min	4,4 km	474 m	0 m
24-52-53 ● 7134 Valli Trail	45 min	11,0 km	0 m	1396 m
25-52-53 ● 7191 Alpestein Trail	10 min	2,8 km	0 m	491 m
26-54 ● 7193 Planer Salass Trail	30 min	5,3 km	67 m	789 m
27-53-54 ● 7194 Schäfersteig Trail	1 h 45 min	9,3 km	517 m	643 m
28-53 ● 7195 Chavra Trail	20 min	4,9 km	0 m	609 m
29-53 ● 7150 Vesil Trail	1 h 45 min	16,4 km	246 m	1323 m
30 ● Skill Loop Samnaun	1 h 10 min	8,5 km	172 m	172 m

● Mountainbike (Alp-/Forststrasse) ● Mountainbike (Single-Trail) ● leicht ● mittel ● schwer Singletrail-Skala 50-55

# Bergbahnen Samnaun



Das Bergbahn-Ticket ist mit der Gästekarte an der Kasse bei der Talstation kostenlos erhältlich.

Luftseilbahn 27.6. – 11.10.2026 | 8:00 – 17:00 alle 30 min  
Sesselbahnen 27.6. – 4.10.2026 | 9:00 – 16:00

Letzte Fahrt von Ischgl nach Samnaun um 14.45 Uhr

Preise in CHF	Erwachsene	Kinder *	Senioren **
Berg- und Talfahrt	30.00	19.00	27.00
Bergfahrt	24.00	16.00	22.00
Talfahrt	16.00	11.00	15.00

**Sommer-Spezialangebot Luftseilbahn inkl. Mittagessen im Restaurant Alptrider Sattel**

Preise in CHF	Erwachsene	Kinder *	Senioren **
Berg- und Talfahrt	45.00	30.00	41.00
Berg- oder Talfahrt	38.00	25.00	35.00

Die Nutzung der Alp Trider Sattelbahn (N6) und der Flimsattelbahn (N1) ist in allen Varianten inkludiert.

**Schmuggler-Ticket:** Tageskarte gültig auf alle Anlagen Samnaun – Ischgl – Samnaun

Preise in CHF	Erwachsene	Kinder *	Senioren **
Tageskarte	48.00	30.00	44.00

\*Kinder: 8 – 16 Jahre, Kinderfreikarten für Kinder unter 8 Jahren (Stichtag = Geburtstag)  
\*\*Senioren: ab 65 Jahren | ab 80 Jahren gilt der Kindertarif

**Bike-Transport:** Unlimitierte Transporte auf allen Anlagen in Samnaun und Ischgl

Preise in CHF	1 Tag	2 Tage	3 und mehr Tage
Mit Gästekarte	15.00	30.00	45.00
Ohne Gästekarte	20.00		



## Impressum

Gäste-Information Samnaun  
Dorfstrasse 4, 7563 Samnaun Dorf  
Schweiz  
Tel. +41 81 861 88 30  
info@samnaun.ch | samnaun.ch

Kartengrundlage Übersichtskarte  
outdooractive Kartografie  
Geoinformationen © Outdooractive  
© 1996-2026 here. All Rights reserved.  
Geodaten © swisstopo  
pm maps gmbh, CH-8887 Mels, pm-maps.ch

Trailkarte  
TOURISMUSVERBAND PAZNAUN – ISCHGL  
Dorfstrasse 43, 6561 Ischgl  
Austria

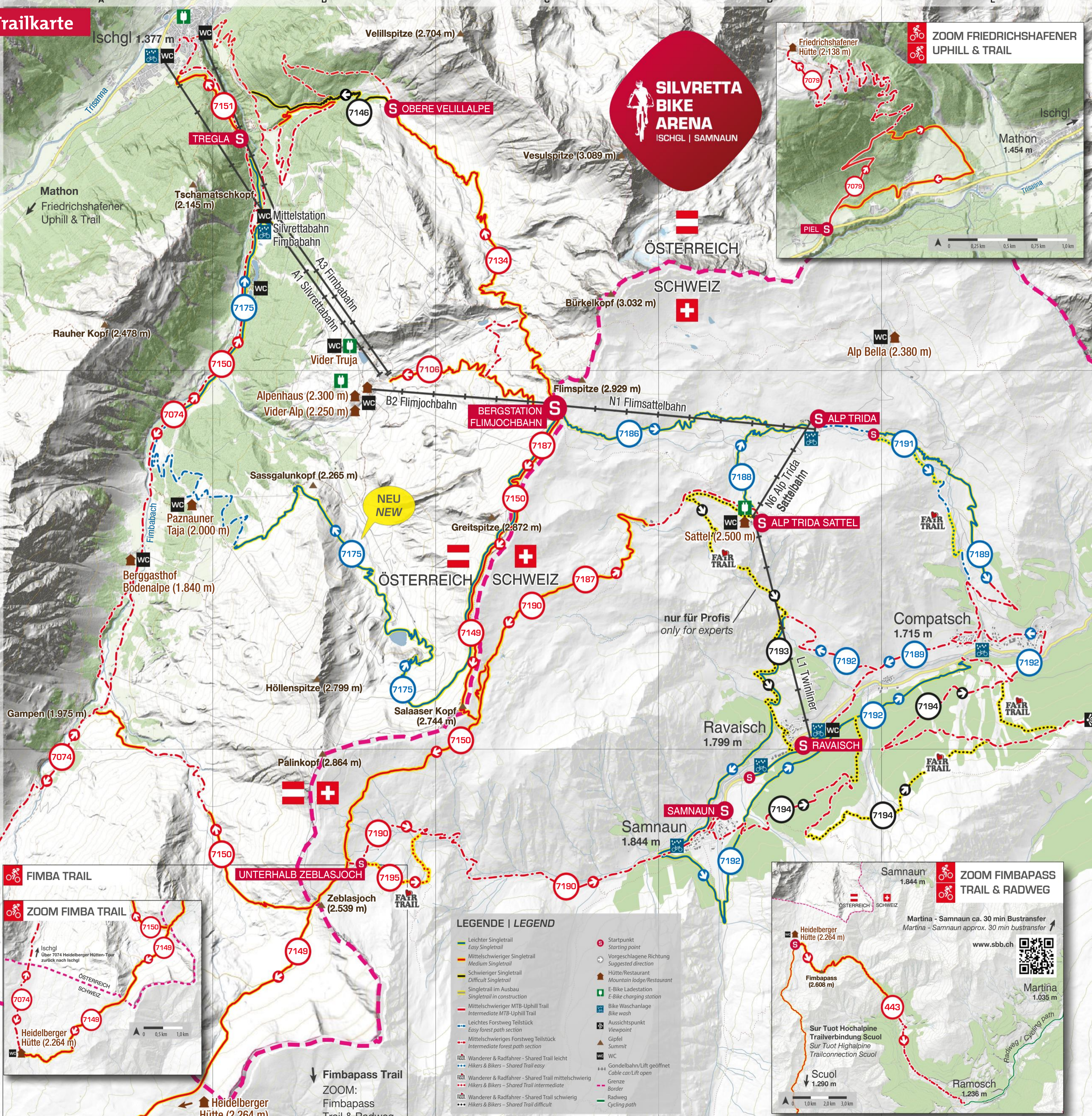
Konzept, Kartographie & Grafik (2026):  
max2 gmbh - sign & design  
Innsbruck  
www.max2.at

Copyright Bilder  
Filip Zuan; Andrea Badrutt, Chur; Andreas Meyer

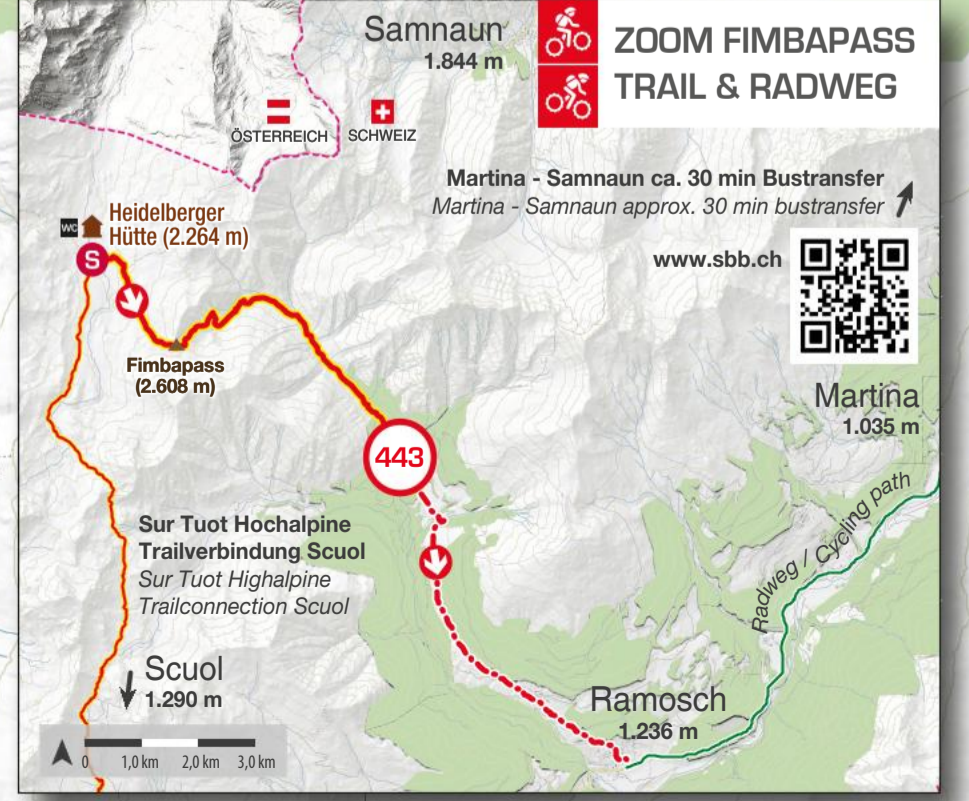
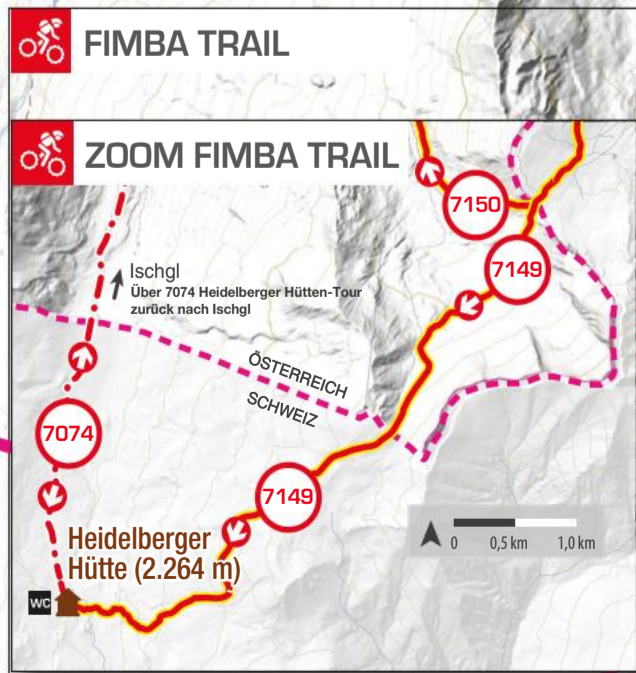
Angaben ohne Gewähr, Änderungen vorbehalten.



## Trailkarte



- S BERGSTATION FLIMJOCHBAHN 2.752 m #C2**
  - FLIMJOCH TRAIL → 2,9 km ↓ 435 Hm (7166)
  - VIDERJOCH TRAIL → 3,8 km ↓ 484 Hm (7186)
  - SCHMUGGLER TRAIL → 8,6 km ↑ 200 Hm ↓ 461 Hm (7187)
  - VELILL TRAIL → 11,0 km ↓ 1.420 Hm (7134)
  - VESIL TRAIL → 16,3 km ↑ 260 Hm ↓ 1.330 Hm (7150)
  - FIMBA TRAIL → 12,8 km ↑ 500 Hm ↓ 985 Hm (7149)
  - HÖLLKAR TRAIL → 14,9 km ↑ 140 Hm ↓ 1.200 Hm (7175)
- S OBERE VELILLALPE 2.048 m #B1**
  - VELILL TRAIL EXPERT → 2,3 km ↓ 500 Hm (7146)
- S ALP TRIDA SATTEL 2.499 m #D2**
  - TRIDER SATTEL TRAIL → 1,9 km ↓ 237 Hm (7188)
- S ALP TRIDA 2.268 m #D2**
  - DUTY FREE LARET TRAIL → 7,0 km ↓ 600 Hm (7189)
  - BERGLI TRAIL → 12,9 km ↑ 229 Hm ↓ 925 Hm (7190)
  - ALPSTEIN TRAIL → 2,7 km ↓ 506 Hm (7181)
- S TREGLA 1.580 m #B1**
  - NEUE FRIED TRAIL → 1,0 km ↓ 140 Hm (7151)
- S PIEL 1.539 m #D1**
  - FRIEDRICHSHAFENER UPHILL & TRAIL → 3,9 km ↑ 245 Hm ↓ 235 Hm (7079)
- S HEIDELBERGER HÜTTE 2.264 m #D3**
  - FIMBAPASS TRAIL → 16,3 km ↑ 430 Hm ↓ 1.470 Hm (443)
- S SAMNAUN RAVAISCH 1.799 m #D3**
  - TAL TRAIL → 15,2 km ↓ 687 Hm (7192)
  - PLANER SALAAS TRAIL → 5,3 km ↑ 158 Hm ↓ 873 Hm (7193)
  - SCHÄFERSTEIG TRAIL → 9,4 km ↑ 709 Hm ↓ 587 Hm (7194)
- S UNTERHALB ZEBLASJOCH 2.469 m #B3**
  - CHAVRA TRAIL → 5,0 km ↓ 610 Hm (7195)



**LEGENDE | LEGEND**

- Leichter Singletail / Easy Singletail
- Mittelschwieriger Singletail / Medium Singletail
- Schwieriger Singletail / Difficult Singletail
- Singletail im Ausbau / Singletail in construction
- Mittelschwieriger MTB-Uphill Trail / Intermediate MTB-Uphill Trail
- Leichtes Forstweg Teilstück / Easy forest path section
- Mittelschwieriges Forstweg Teilstück / Intermediate forest path section
- Wanderer & Radfahrer - Shared Trail leicht / Hikers & Bikers - Shared Trail easy
- Wanderer & Radfahrer - Shared Trail mittelschwierig / Hikers & Bikers - Shared Trail intermediate
- Wanderer & Radfahrer - Shared Trail schwierig / Hikers & Bikers - Shared Trail difficult
- Startpunkt / Starting point
- Vorgeschlagene Richtung / Suggested direction
- Hütte/Restaurant / Mountain lodge/Restaurant
- E-Bike Ladestation / E-Bike charging station
- Bike Waschanlage / Bike wash
- Aussichtspunkt / Viewpoint
- Gipfel / Summit
- WC
- Condellbahn/Lift geöffnet / Cable car/Lift open
- Grenze / Border
- Radweg / Radweg
- Cycling path

## Leitsystem

Zur optimalen Orientierung sind alle offiziellen Bike-Strecken beschildert. Aus Rücksicht auf die Natur und Grundeigentum bitten wir, auf den markierten Wegen zu bleiben und Abkürzungen zu vermeiden.  
All of the official routes are signposted for optimal navigation. We request that you stay on the marked paths and avoid taking shortcuts across the terrain so as to respect nature and private property.

### Schweiz

Richtung / Direction  
Schwierigkeitsgrad Streckenabschnitt / Difficulty rating of the route section  
Streckenname / Route name  
Notfallnummer / Emergency number  
Kennzeichnung Streckenabschnitt / Characteristics of the route section

Rätikon - Bike 321  
Bikewegweiser mit Schweiz Mobil Routen / Bike guide with Switzerland Mobile routes

### Österreich

Richtung / Direction  
Schwierigkeitsgrad / Difficulty rating  
Streckennummer und Name / Route number & name  
000 Routenname

## Verhalten im Notfall

### Unfallmeldung

- Notruf 112**
- Gib an, wer den Unfall meldet und hinterlasse eine Rückrufnummer
- Mach möglichst genaue Angaben zum Standort
- Schildere, was passiert ist
- Gib an, wieviele Personen verletzt sind

### Accident reporting

- Emergency call 112**
- Provide details of who is reporting the accident and leave a number you can be reached at
- Provide the most exact details you can of your location
- Describe what has happened
- Provide details of how many people are injured

**SOS EU ALP**  
Notfall-App  
Emergency-App

## Schwierigkeitsgrade

- Singletrails:
- 50** sehr leicht / very easy  
Trails für Einsteiger, keine Wurzeln und Steine. / Trails for beginners, no roots and rocks.
  - 51** leicht / easy  
Geringe Kenntnisse in Fahrtechnik nötig. Hindernisse auf diesen Trails können einfach überrollt werden. / No or minimal knowledge of biking techniques required. Any obstacles on these trails can easily be cycled over.
  - 52** mittelschwierig / intermediate  
Hindernisse können nicht mehr einfach überrollt werden. Hier ist bereits fortgeschrittene Fahrtechnik notwendig. / Obstacles cannot easily be cycled over. Advanced knowledge of biking techniques is required.
  - 53** schwierig / difficult  
Diese Trails sollten nur bei sehr guter Bike-Beherrschung und von Experten befahren werden. / These trails should only be attempted by experts and cyclists with excellent biking skills.

## Bikeschulen und Bikeguides

- Bike Academy & Rental | Samnaun**  
+41 81 861 93 34  
bike@hangl.ch
- Bike Skull | Ischgl**  
+43 6504 308 544  
bike.skull.ischgl@gmail.com
- Rock your Bike | Ischgl**  
+43 6641 458 308  
info@rockyourbike.at
- Silvretta Bike Academy | Ischgl**  
+43 6502 024 117  
info@silvretta-bikeacademy.at

## Allgemeine Hinweise

- Das grosse Wegnetz des Kantons Graubünden dient verschiedenen Sportarten. Mountainbiker sind auf den Wanderwegen zugelassen. Gegenseitige Rücksichtnahme verhindert Konflikte und schafft für beide Seiten ein ungetrübtes Naturelebnis. Das Vorbeifahren mit dem Bike an Wandernden sollte frühzeitig per Glocke oder Stimme angekündigt werden. Abwärtsfahrende Biker gewähren den Aufsteigenden den Vortritt. Verlassen Sie die markierten Wege nicht.
- Achten Sie bei der Tourenplanung auf die Witterungsverhältnisse und die Wettervorhersage. Die Befahrbarkeit der Trails und Begehrbarkeit der Wanderwege hängt von der Schneeschmelze ab.
- Mutterkühe: Beachten Sie die Empfehlungen auf unserer Website in Bezug auf die Mutterkühe, dort informieren wir Sie ebenfalls über den aktuellen Standort der Mutterkühe: samnaun.ch/mutterkuhe
- Abfälle bitte nicht liegen lassen, sondern mitnehmen und entsorgen – unserer schönen Natur zuliebe.

