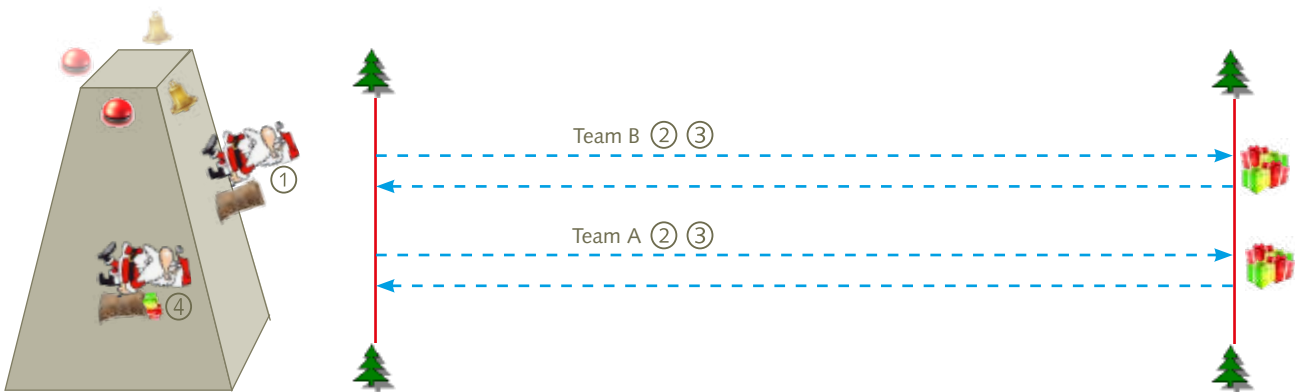


Disziplinen ClauWau 2018

Santa's Chimney Challenge

Nikolaus 1 klettert mit dem leeren Jutesack auf den Kamin, läutet die Glocke und wirft den Jutesack ab.
Nikolaus 2 übernimmt den Jutesack, sprintet zum Geschenkelager, steckt ein Geschenk in den Jutesack, sprintet zurück – Nikolaus 3 dasselbe, er übergibt den Jutesack an 4, der klettert auf den Kamin und buzzert.
Zeit im Ziel = Rang



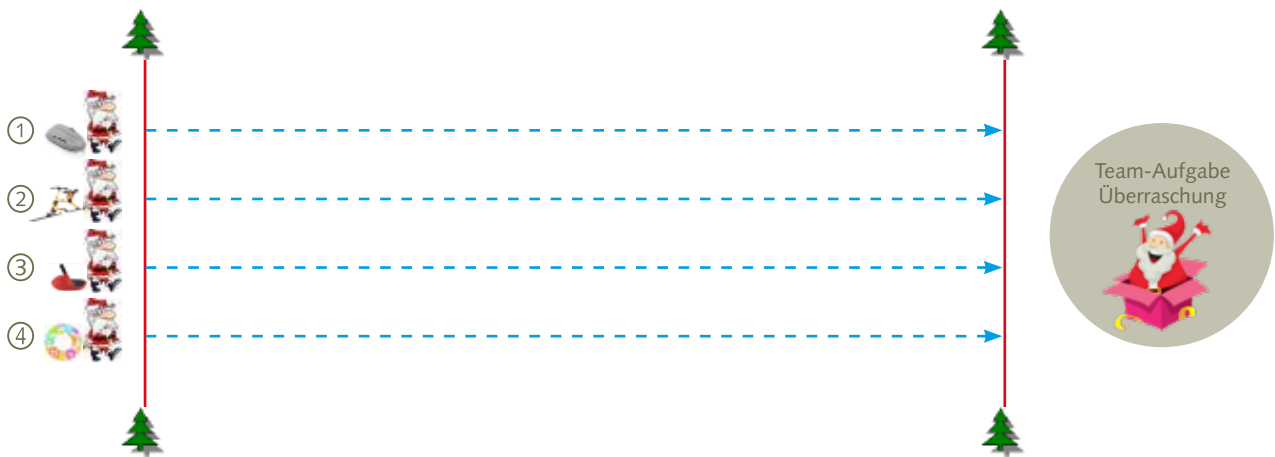
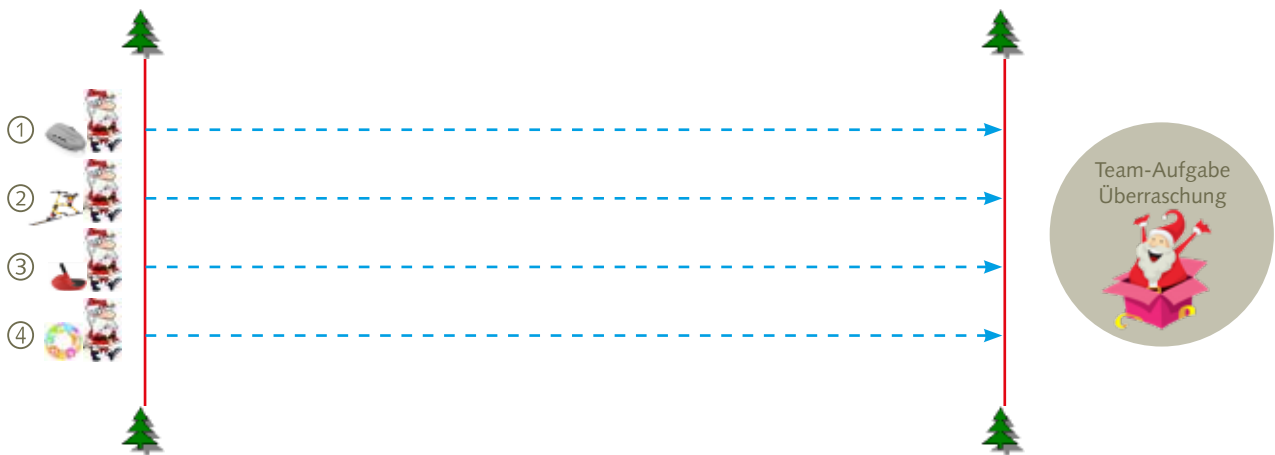
Santa's Messenger

Eine Stafette mit vier verschiedenen Geräten (Airboard, Skibob, Innertube, Zipflbob).

Es gilt eine Downhill-Strecke zu bewältigen. Das Überqueren der Ziellinie von 1 ist das Startzeichen für 2 usw.

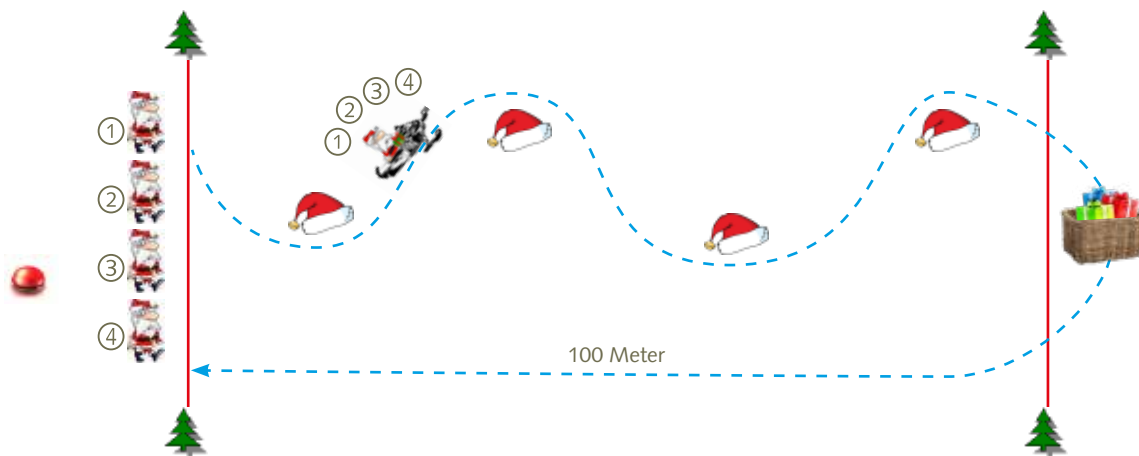
Im Ziel hat das Team eine Aufgabe zu lösen. Buzzer.

Zeit = Rang



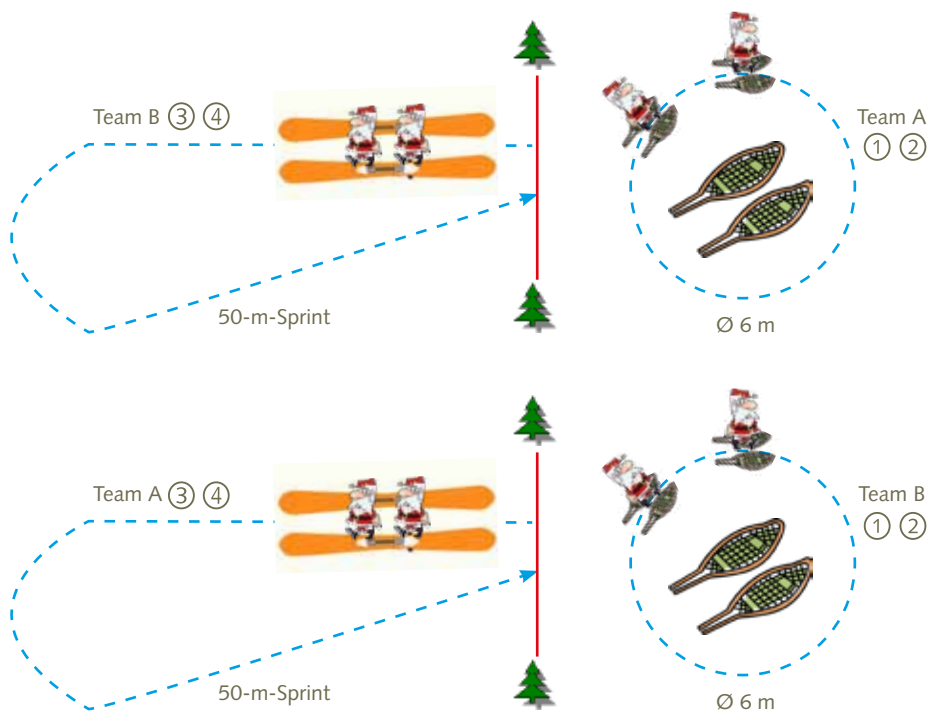
Sansta's E-Snowmobile Rally

Nikoläuse 1 bis 3 absolvieren mit dem Snowmobile zwei Mal eine 100-m-Strecke, beim Wendekreis ist ein Paket im Korb zu deponieren, Nikolaus 4 fährt zum Wendekreis, legt sein Paket auch ab und bringt den Korb mit vier Paketen ins Ziel – verliert er ein Paket muss es einer aus dem Team zu Fuss holen – Wenn die vier Nikoläuse des Teams mit je einem Paket im Sack auf dem Rücken Spalier stehen, kommt der Buzzer!
Zeit +5" pro leerem Sack = Rang



Santa's Trekking

Nikolaus 1 und 2 laufen abwechslungsweise eine markierte Runde, so lange bis zwei gegnerische Nikoläuse eine 50-Meter-Strecke langlaufmässig auf den XL-Skis zurückgelegt haben. Der Spielleiter gibt akustisch das Stoppzeichen – nur die ganzen Runden zählen.
Zeit – 2"/Runde = Rang



Santas Snow Master

An einer 25 m langen und 150 cm hohen Schneewand wird jedem Team ein 150 cm breites Stück zugeteilt – mit Standard-Equipment (Kessel, 2 Lawinenschaufeln, zwei Gartenschaufeln und max. drei mitgebrachten Elementen → kein Plastik, kein Glas, kein Karton) wird in 15 Minuten (die Zeit kann vor den Spielen angepasst werden) eine Skulptur kreiert. Bewertet werden die Kreationen nach Aktualität, Originalität und Geschicklichkeit. Das Team stellt diese der Jury vor und wird mit Punkten 1 bis 10 bewertet.

Punkte = Rang



Schneewall: 25 Meter lang, 2 Meter breit, 1,5 Meter hoch



Team A Team B...